

ICX-SwissBone®

Hybridní bioaktivní náhradní kostní materiál

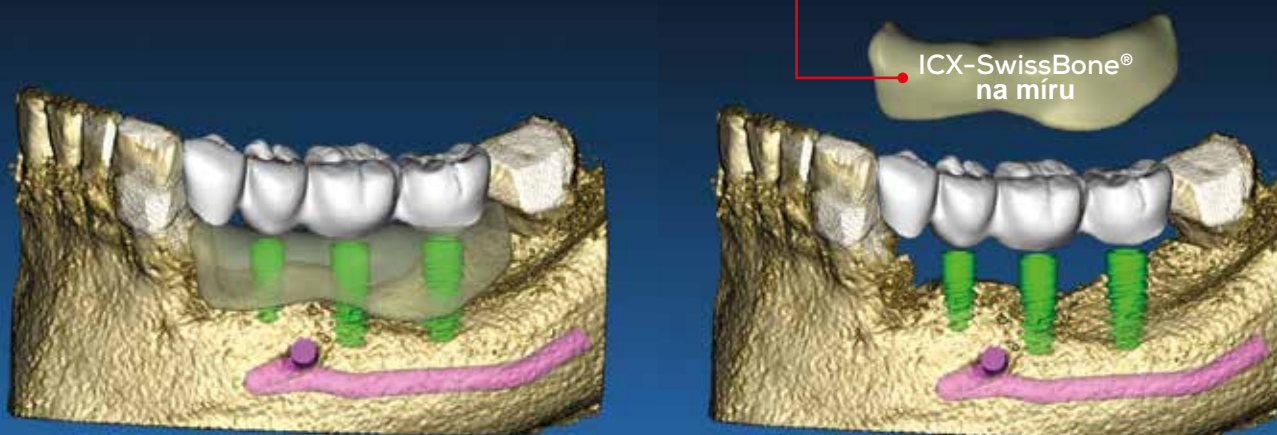
Bioaktivní náhradní kostní materiál od medentis medical nyní k dispozici nejen pro běžnou augmentaci, ale i pro augmentaci plánovanou v systému Magellan X.

ICX-SwissBone® je k dispozici ve dvojí zrnitosti a v různých velikostech balení.

obj.č.	popis	velikost/množství
ICX102010	CX-SwissBone®	1-2mm · 1g
ICX102020	CX-SwissBone®	1-2mm · 2g
ICX251005	CX-SwissBone®	0,25mm-1mm · 0,5g
ICX251010	CX-SwissBone®	0,25mm-1mm · 1g
ICX251020	CX-SwissBone®	0,25mm-1mm · 2g



Digitálně plánovaný ICX-SwissBone®



Design pomocí ICX-MAGELLAN X

medentis medical nabízí kompletní řešení:

plánování implantace pomocí ICX-MAGELLAN X, ICX-SwissBone® na míru, vrtací šablonu, ICX prémiový implantologický systém a mnohem více...

Vstupte do dentální budoucnosti spolu s ICX.

medentis
medical

ICX-SwissBone®

Hybridní bioaktivní náhradní kostní materiál

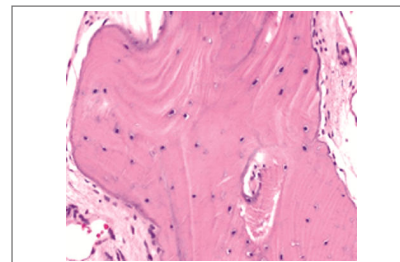
Charakteristika ICX-SwissBone®

Inovace jsou klíčem k úspěchu ICX-SwissBone®, nového hybridního bioaktivního náhradního kostního materiálu designovaného pro kostní regeneraci a rekonstrukční chirurgii. ICX-SwissBone® je vyráběn kombinací bovinní a minerální kostní matrice s bioaktivními resorbovatelnými polymery a kolagenními fragmenty. Tento nový kompozitní biomateriál podporuje rychlý vrůst buněk pacienta do materiálu ICX-SwissBone® a umožňuje požadovanou integraci a osteogenezi, zatímco jeho biopolymery degradují.



2,5 roku po zákroku

Kompletní obměna NKM na zralou lamelární kost.



ICX-SwissBone® :

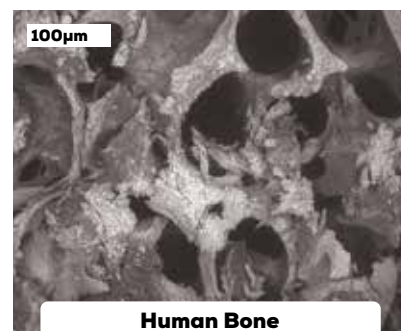
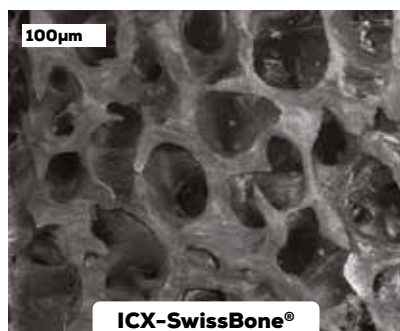
- podporuje vysoké zatížení augmentátu
- vykazuje vysokou objemovou stabilitu (> 95%); polymery chrání kost před předčasnou resorpcí
- vysoká pevnost pro šroubové upevnění

ICX-SwissBone® podporuje:

- adhezi a kolonizaci buňkami krve
- vysoká hydrofilita materiálu podporuje chemickou signální kaskádu a zajišťuje tak osteogenní proces

Otevřená a soudržná poréznost:

- Mikrostruktura kompozitní matrice ICX-SwissBone® je svou otevřeností a střední porézností velmi blízká struktuře lidské kosti.



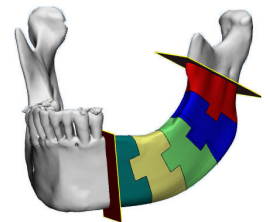
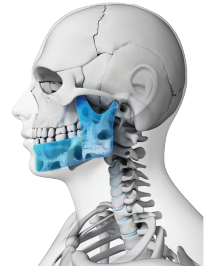
ICX-SwissBone®

Hybridní bioaktivní náhrada kostního štěpu

Hybridní bioaktivní kostní náhradní materiál pro rekonstrukci v orální a maxilofaciální chirurgii.

ICX-SwissBone® lze ideálně využít v případech:

- Regenerace paradontálních kostních defektů
- Regenerace extrakčních ran
- Regenerace kavit mezi alveolární stěnou a implantátem při okamžité implantaci
- Horizontální zvětšení alveolárního hřebene
- Sinus lift
- Augmentace alveolárního hřebene v místech implantátu s dostatečnou zbytkovou kostí a dobrým zásobením krví



ICX-SwissBone® je kompletně resorbován během 1-2 let a nahrazen vlastní kostí pacienta.

Tento vynikající výsledek zaručuje přirozenou a funkční integraci kostního implantátu.

ICX-SwissBone® je mimořádně biokompatibilní a splňuje požadavky normy ISO 10993-1.



Zde naleznete
detailní studie!



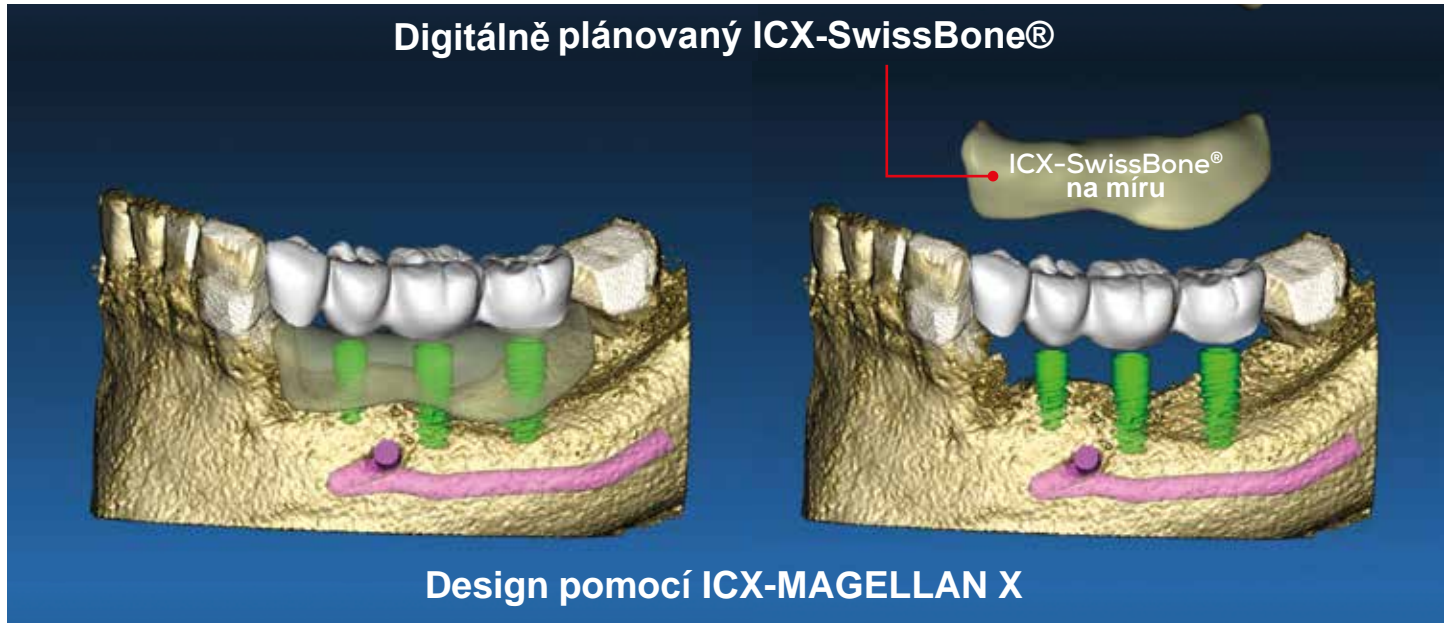
**GERMAN
& SWISS
MADE**



Vstupte do dentální budoucnosti spolu s ICX.

medentis
medical

Jak získáte svůj ICX-SwissBone® na míru?



Krok 1

Navrhněte si své implantáty nebo augmentace pomocí softwaru ICX-MAGELLAN X.

Krok 2

Uložte digitálně navržený kostní blok jako STL soubor a odešlete jej na e-mail: icx-swissbone@medentis.de

Krok 3

Sterilní kostní štěp obdržíte do 15 pracovních dnů.

Kompletní ceník ICX-SwissBone® na vyžádání.



BIOMED
P R A H A

BIOMED PRAHA, s.r.o.
Pražská 636
252 41 Dolní Břežany
e-mail: info@biomed-praha.cz
tel.: +420 731 464 759
www.biomed-praha.cz