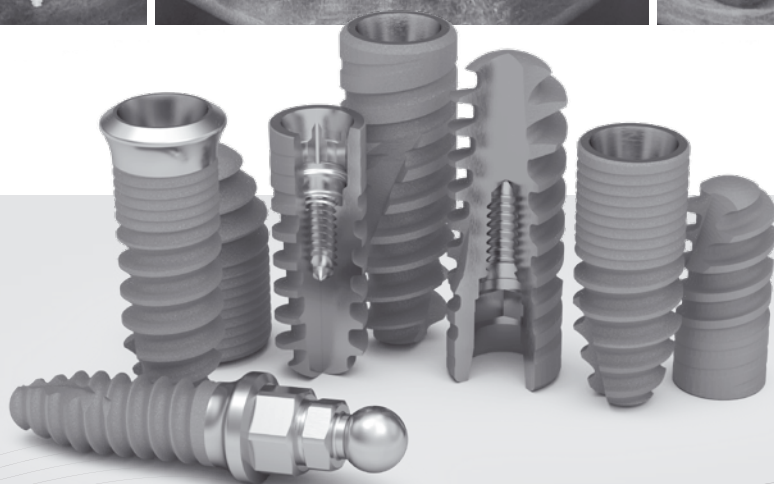
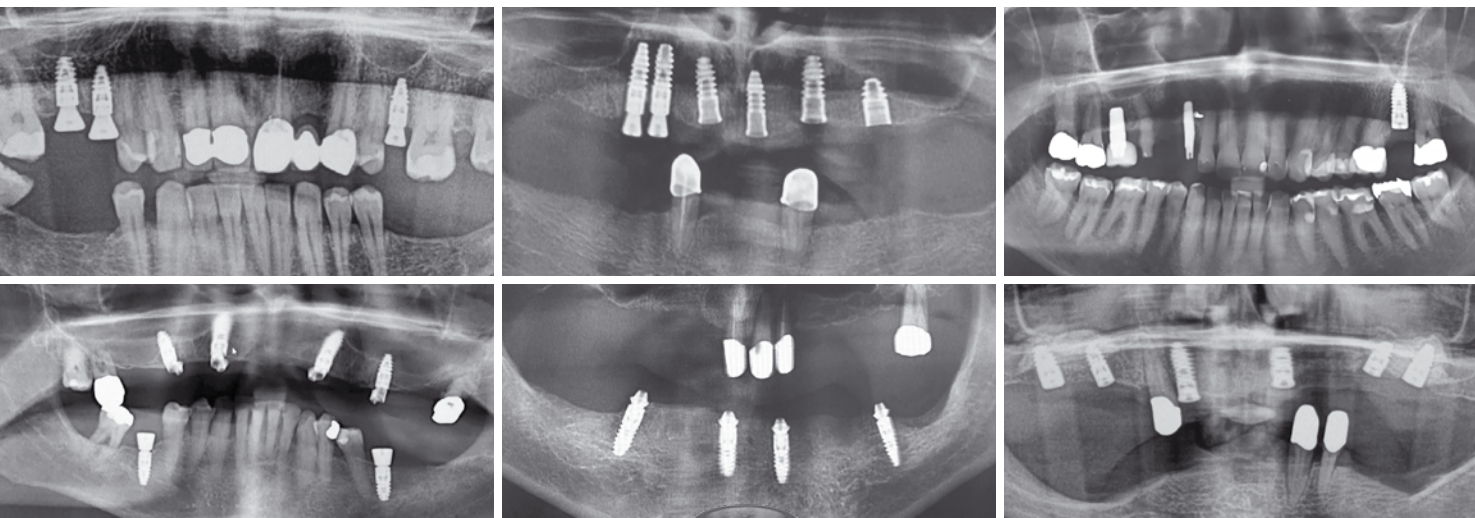


ICX-IMPLANTÁTY

INDIKACE



ICX

FÉROVÝ
PRÉMIOVÝ
IMPLANTOLOGICKÝ
SYSTEM

PRO KAŽDOU INDIKACI SPRÁVNÝ IMPLANTÁT ICX!

BE SMART. BE ICX.

medentis
medical

ICX-IMPLANTÁTY

JSOU SPOLEHLIVÉ

Implantáty ICX (ICX-PREMIUM®), ICX-TISSUE LEVEL a ICX-ACTIVE-MASTER® se inzerují do částečně bezzubé nebo bezzubé horní a/nebodolní čelisti a slouží k fixaci zubní náhrady při rehabilitaci žvýkací funkce a estetiky v horní a/nebo dolní čelisti. Ošetření implantáty se v zásadě doporučuje pouze u pacientů s dokončeným růstem čelistní kosti.

Zpravidla by měl být vždy použit největší možný průměr implantátu a implantát by měl být obklopen 1,25 mm kosti. Okamžitá, odložená okamžitá nebo pozdní implantace je možná v kombinaci s můstky, teleskopickými, kónickými korunkami, zubními náhradami a třmenovými konstrukcemi.

Je možné okamžité, časně nebo pozdní zatížení implantátů. Pro okamžité zatížení by měl být implantát inzerován s konečným točivým momentem alespoň 35 Ncm a kolem implantátu by mělo být 1,5 mm kosti.

Období hojení může být kryté nebo transgingivální s použitím komponentů tvořících gingivu. Obecně doporučujeme pro náhrady jednoho zubu používat ICX-PREMIUM® nebo ICX-ACTIVE-MASTER®.

ICX-MINI®

jsou navrženy tak, aby stabilizovaly sliznicí podporované náhrady v bezzubé horní a/ nebo dolní čelisti.

ICX-MINI Ø 2.9mm

v délkách 8, 10
a 12.5mm



Implantát ICX-MINI by měl být používán pouze v případě malého mechanického namáhání. Použití v oblasti molárů se obecně nedoporučuje. Použití ICX-MINI 2,9 mm jako přídatného můstkového abutmentu lze doporučit, ve výjimečných případech maximálně jako přídatný abutment k výměně mezičlenu nebo volného členu a to pouze v případě, že počet standardních implantátů (větších než průměr 3,75 mm) je alespoň dvakrát vyšší než počet ICX-MINI implantátů.

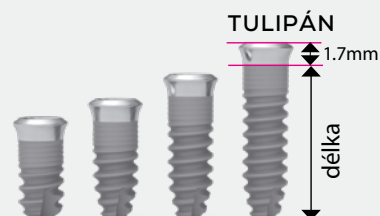
ICX-PREMIUM BL PRŮMĚRY A DÉLKY:

v délkách 8, 10, 12.5 a 15mm



ICX-PREMIUM TL PRŮMĚRY A DÉLKY:

Ø 3.45mm v délkách 6.5, 8, 10 and 12.5mm
Ø 3.75mm v délkách 8, 10 and 12.5mm
Ø 4.1mm v délkách 8, 10 and 12.5mm
Ø 4.8mm v délkách 8, 10 and 12.5mm



nově

Ø 4.8mm v délce 4.9mm a 6.5mm !

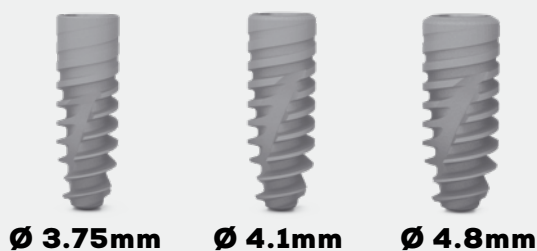
délka 4.9mm =
rozdílné výšky krčku

2.7mm



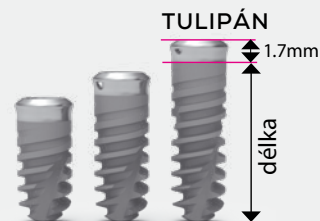
ICX-ACTIVE-MASTER BL PRŮMĚRY A DÉLKY:

v délkách 8, 10, 12.5 a 15mm



ICX-ACTIVE-MASTER TL PRŮMĚRY A DÉLKY:

Ø 3.75mm v délkách 8, 10 a 12.5mm
Ø 4.1mm v délkách 8, 10 a 12.5mm
Ø 4.8mm v délkách 8, 10 a 12.5mm



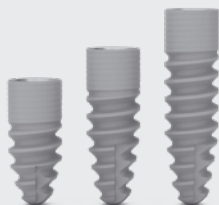
V následujících výchozích situacích jsou indikovány implantáty 3.45, 3.75, 4.1 a 4.8mm (ICX-PREMIUM® and ICX-ACTIVE-MASTER® as BL and TL):

- Náhrada jednoho zubu
- Částečně ozubená čelist
- Zcela bezzubá horní a /nebo dolní čelist

ICX-PREMIUM

Ø 3.3mm

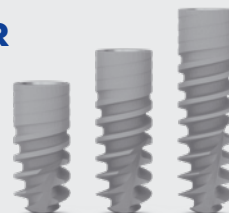
v délkách 8, 10
a 12.5mm



ICX-ACTIVE-MASTER

Ø 3.3mm

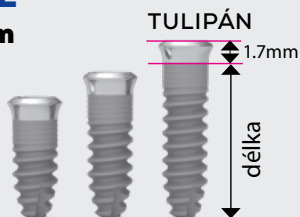
v délkách 8, 10
a 12.5mm



ICX-PREMIUM TL

Ø 3.3mm

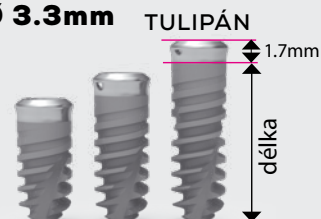
v délkách 8, 10
a 12.5mm



ICX-ACTIVE-MASTER TL

Ø 3.3mm

v délkách 8, 10
a 12.5mm



ICX-PREMIUM® ; ICX-ACTIVE-MASTER® BL a TL implantáty mají nezávislou vnitřní geometrii (protetická linie). S průměrem 3,3 mm mohou být použity pouze pro následující indikace:

- Náhrada jednoho zubu: špičáky a řezáky v horní a dolní čelisti.
- Částečně bezzubé čelisti: mezery na volném konci a mezizubní mezery, pro fixní náhrady podporované implantáty se doporučuje kombinace dlah s implantáty většího průměru.
- Bez zubé čelisti: musí být spojeny alespoň čtyři implantáty.

ICX



DŮLEŽITÉ UPOZORNĚNÍ: Všechny uvedené možnosti indikací jsou výhradně doporučením medentis medical.

Doplňují je vlastní zkušenosti implantologů.