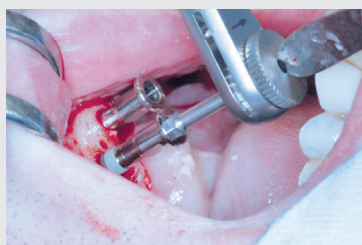
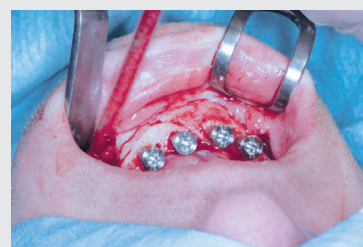
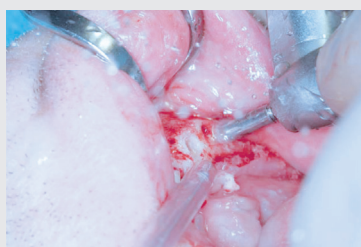
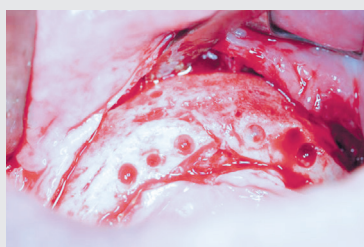


# ICX

FÉROVÝ  
PRÉMIOVÝ  
IMPLANTOLOGICKÝ  
SYSTEM

## ICX-PREMIUM CHIRURGICKÝ PROTOKOL



optimalizovaný chirurgický protokol  
pro implantáty ICX

BE SMART. BE ICX.

**medentis**<sup>®</sup>  
medical

# ICX-PREMIUM

## CHIRURGICKÝ PROTOKOL

Manipulace a inserce ICX-implantátů .....	3
Vysvětlení barevného značení vrtáků ICX.....	4-5
Chirurgický protokol pro <b>ICX-MINI Ø 2.9mm</b> .....	6-9
<b>Důležité poznámky pro protetické výkony zahrnující všechny ICX-TL implantáty</b> .....	10-11
Chirurgický protokol pro <b>ICX-TL Ø 3.45mm</b> .....	12-15
Chirurgický protokol pro <b>ICX-PREMIUM Ø 3.75mm</b> .....	16-19
Chirurgický protokol pro <b>ICX-PREMIUM Ø 4.1mm</b> .....	20-23
Chirurgický protokol pro <b>ICX-PREMIUM Ø 4.8mm</b> .....	24-27

# Manipulace a inserce implantátů ICX-PREMIUM

ICX inserční nástroj krátký a střední.



Kompatibilní s kolénkem i oříškem.

ICX inserční nástroj vložený do oříšku.



ICX inserční nástroj vložený do chirurgického násadce.



Sterilní blistrové balení ICX.



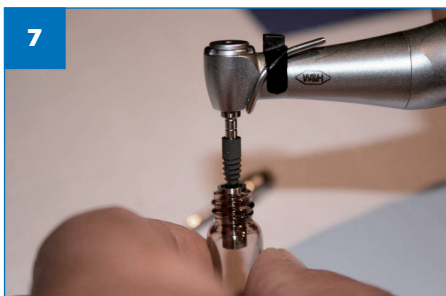
Nasazení implantátu ICX-PREMIUM na ICX inserční nástroj.



Odebrání ICX-PREMIUM implantátu pomocí inserčního nástroje.



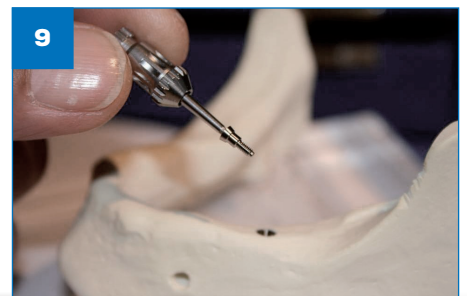
Vyjmutí ICX-PREMIUM z lahvičky pomocí inserčního nástroje ICX.



Inserce implantátu.



Vložení krycího šroubku.



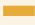


Vložený krycí šroubek.



**ICX** FÉROVÝ PRÉMIOVÝ  
IMPANTOLOGICKÝ  
SYSTÉM




# Vysvětlení barevného značení vrtáků ICX

**ICX-TL** vrtáky pro průměr implantátu **3.45** jsou značeny **ŽLUTOU** barvou.  
Vrtáky s kroužky žluté barvy označují kvalitu kosti (velmi měkká, měkká, tvrdá).

-  1 žlutý kroužek pro velmi měkkou kost D4
-  2 žluté kroužky pro měkkou/středně tvrdou kost D3/D2
-  3 žluté kroužky pro tvrdou kost D1

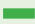




**ICX-PREMIUM** vrtáky pro průměr implantátu **3.75** jsou značeny **ČERVENOU** barvou.  
Vrtáky s kroužky červené barvy označují kvalitu kosti (velmi měkká, měkká, tvrdá).

-  1 červený kroužek pro velmi měkkou kost D4
-  2 červené kroužky pro měkkou/středně tvrdou kost D3/D2
-  3 červené kroužky pro tvrdou kost D1

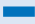




**ICX-PREMIUM** vrtáky pro průměr implantátu **4.1** jsou značeny **ZELENOU** barvou.  
Vrtáky s kroužky zelené barvy označují kvalitu kosti (velmi měkká, měkká, tvrdá).

-  1 zelený kroužek pro velmi měkkou kost D4
-  2 zelené kroužky pro měkkou/středně tvrdou kost D3/D2
-  3 zelené kroužky pro tvrdou kost D1



**ICX-PREMIUM** vrtáky pro průměr implantátu **4.8** jsou značeny **MODROU** barvou.  
Vrtáky s kroužky modré barvy označují kvalitu kosti (velmi měkká, měkká, tvrdá).

-  1 modrý kroužek pro velmi měkkou kost D4
-  2 modré kroužky pro měkkou/středně tvrdou kost D3/D2
-  3 modré kroužky pro tvrdou kost D1



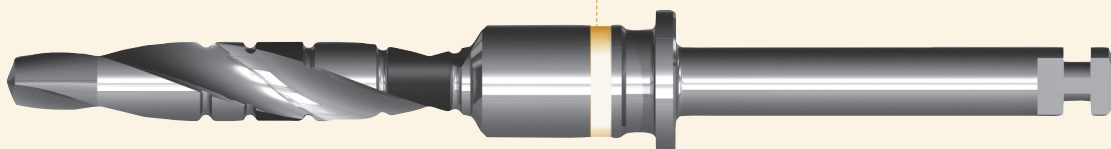
# Vysvětlení barevného značení vrtáků ICX

Ø  
3.45mm

**Příklad barevného značení:**

Žlutá = 3.45 průměr implantátu

1 žlutý kroužek = vrták pro velmi měkkou kost D4

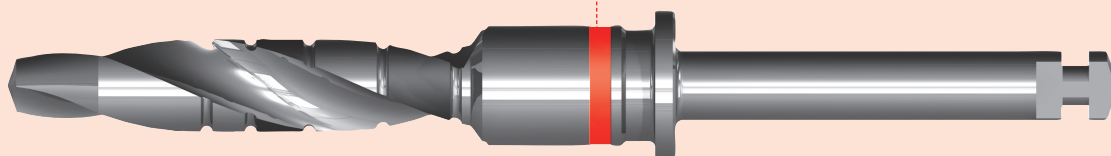


Ø  
3.75mm

**Příklad barevného značení:**

Červená = 3.75 průměr implantátu

1 červený kroužek = vrták pro velmi měkkou kost D4

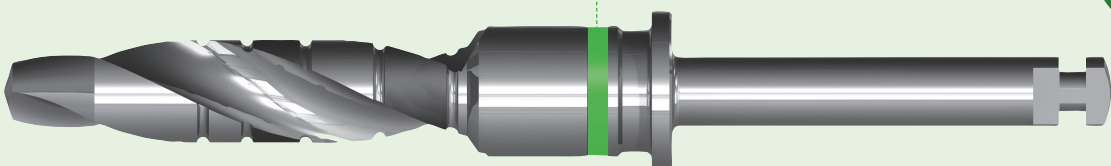


Ø  
4.1mm

**Příklad barevného značení:**

Zelená = 4.1 průměr implantátu

1 zelený kroužek = vrták pro velmi měkkou kost D4

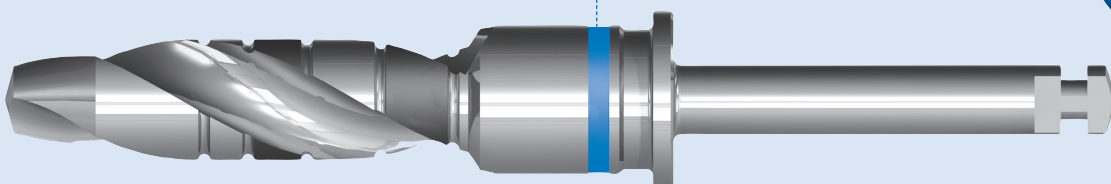


Ø  
4.8mm

**Příklad barevného značení:**

Modrá = 4.8 průměr implantátu

1 modrý kroužek = vrták pro velmi měkkou kost D4



# Vysvětlení barevného značení vrtáků ICX-MINI® - Ø 2.9mm

ICX-MINI vrtáky pro průměr implantátu 2.9 jsou značeny BÍLOU barvou.

ICX-MINI vrtáky mají kroužky bílé barvy pro kvalitu kosti (velmi měkká, měkká, tvrdá).

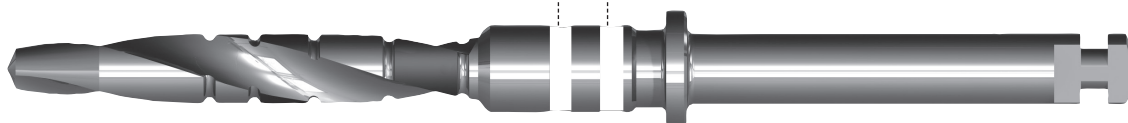
- ☐ 2 bílé kroužky pro velmi měkkou až středně tvrdou kost D4, D3 a D2
- ☐ 3 bílé kroužky pro tvrdou kost D1

#### Příklad barevného značení:

Bílá = 2,9 průměr implantátu

2 bílé kroužky = vrták pro měkkou až středně tvrdou kost D4/3/2

Ø  
2.9mm



## **Důležité:**

*Implantát ICX-MINI o průměru 2,9 mm je určen  
pro použití s kulovými abutmenty systému t-ecco.*

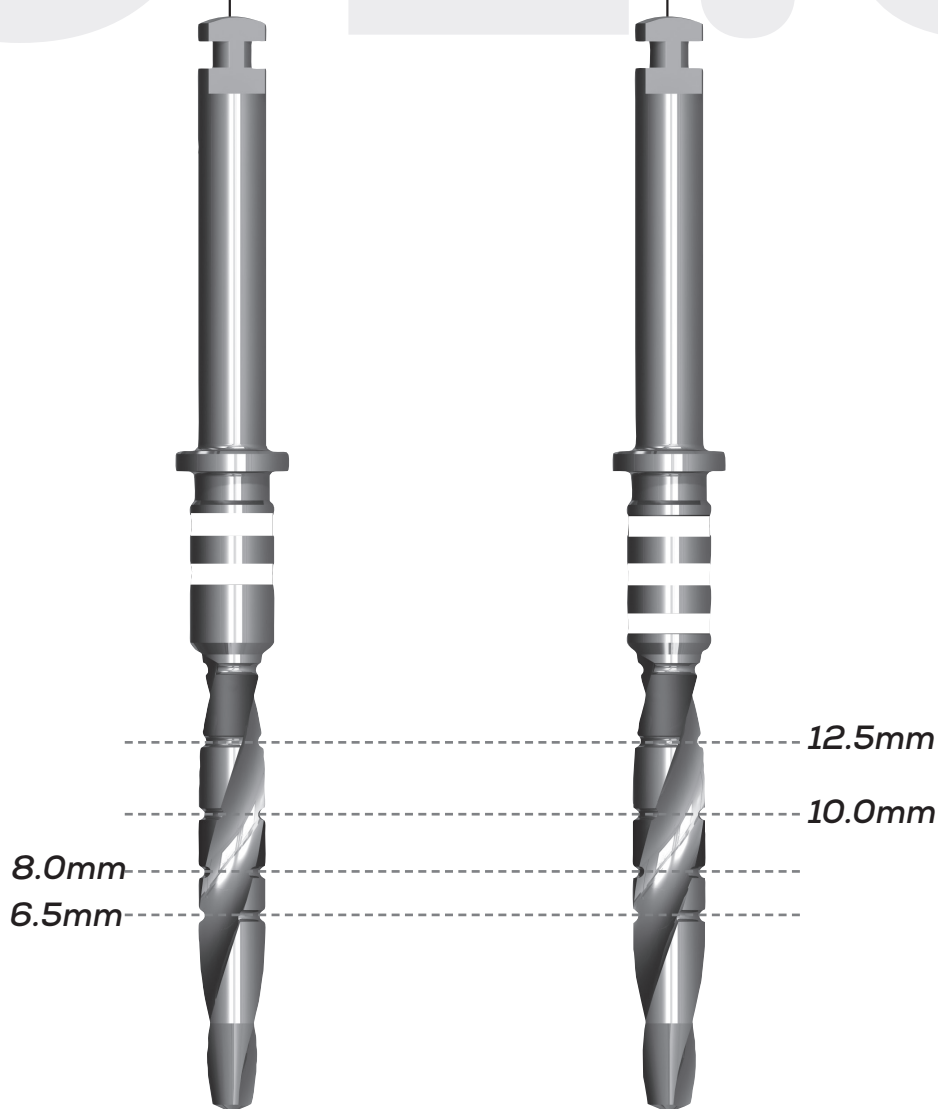
*Jeho použití k podpoře jiné protetiky, než je systém t-ecco,  
je indikováno pouze ve velmi omezeném počtu případů.*

**ICX** FÉROVÝ  
PRÉMIOVÝ  
IMPLANTOLOGICKÝ  
SYSTÉM

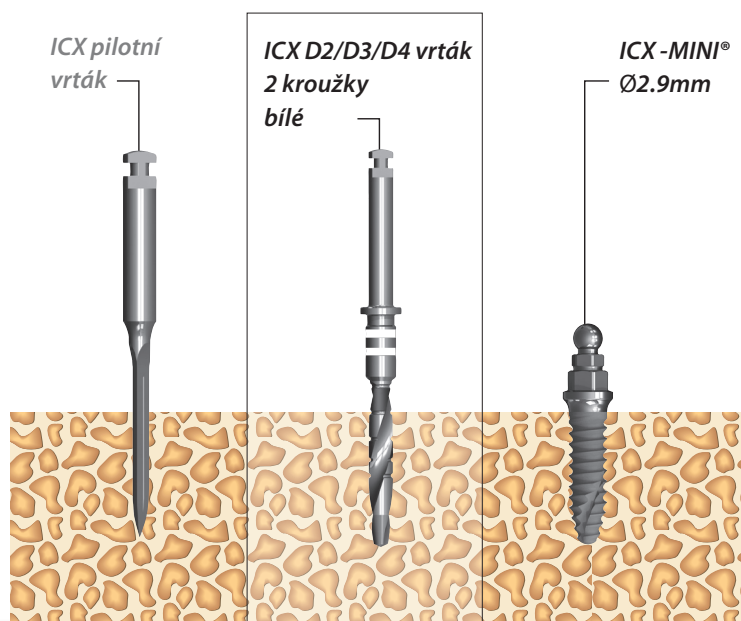
# Chirurgický protokol pro **ICX-MINI®** Ø 2.9mm

Dva kroužky:  
vrtáky pro velmi měkkou  
až středně tvrdou kost  
D2/D3/D4

Tři kroužky:  
vrtáky pro  
tvrdou kost  
D1



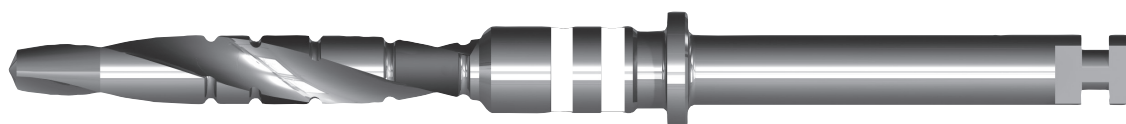
## D2/D3/D4 vrtací sekvence pro **ICX-MINI®** Ø 2.9mm



### Vrtací sekvence pro velmi měkkou až středně tvrdou kost.

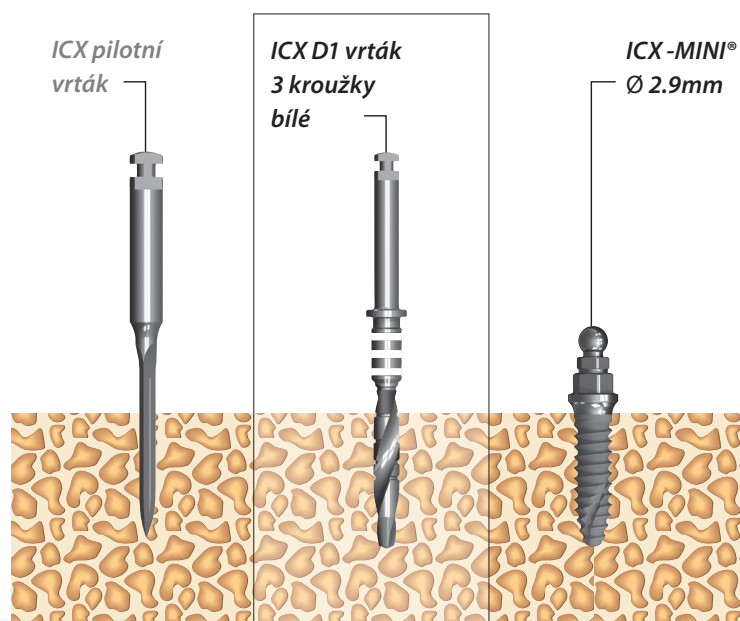
Používejte pouze vrtáky se 2 barevnými kroužky.

**Poznámka:** vrtáky pro velmi měkkou až středně tvrdou kost D2/D3/D4 jsou značeny 2 bílými kroužky





## D1 vrtací sekvence **ICX-MINI®** Ø 2.9mm



## Vrtací sekvence pro tvrdou kost.

Používejte pouze vrtáky se 3 barevnými kroužky.

**Poznámka:** vrtáky pro tvrdou kost D1  
jsou značeny 3 bílými kroužky



# Důležité upozornění pro protetické práce na všech ICX Tissue Level (TL) implantátech

## *Odlišnosti ICX-TL implantátů*

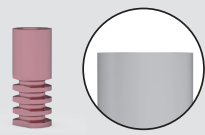
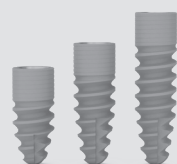
Otevřené i uzavřené otiskovací pilíře jsou kompatibilní s implantáty ICX i ICX-TL.  
Liší se pouze univerzální laboratorní analog.

Doporučujeme informovat zubního technika přesně, zda byl inzerován implantát **ICX-BL nebo ICX-TL**. To platí především pro případy s nízkou sliznicí, kde jsou indikovány abutmenty s 0mm gingivální výškou. Pro ICX-TL implantáty byl speciálně vyvinut rovný titanový abutment s 0mm gingivální výškou, který lze použít pouze na tento typ implantátu.

Všechny ostatní protetické komponenty vyhovují ICX-BL i ICX-TL implantátům.

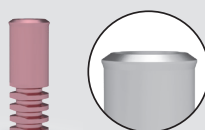
**BE SMART. BE ICX.**

# Důležité upozornění pro veškeré protetické práce s **ICX Tissue Level (TL) implantáty**



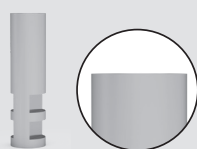
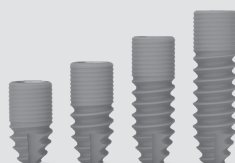
Obj.číslo: N-006-010003

**ICX-Ø 3.3mm BL** (Bone Level)  
Ø 3.3mm



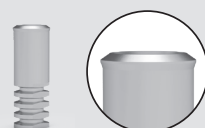
Obj.číslo: N-006-010008

**ICX-Ø 3.3mm TL** (Tissue Level)  
Ø 3.3mm



Obj.číslo: C-006-010001

**ICX-BL** (Bone Level)  
Ø 3.75 · Ø 4.1 · Ø 4.8mm



Obj.číslo: C-006-010008

**ICX-TL** (Tissue Level)  
Ø 3.45 · Ø 3.75 · Ø 4.1 · Ø 4.8mm

## **Důležité upozornění!**

Vážení zákazníci

Vezměte prosím na vědomí dvě různé platformy implantátů BL a TL. Podle toho vyberte laboratorní analogy BL nebo TL. To je důležité kvůli nízkému emergence profilu, pokud se protetika později musí dotýkat různých platforem implantátů (při GH 0mm).

## Chirurgický protokol pro ICX-TL Ø 3.45mm

Vrták pro velmi měkkou kost

D4



Vrták pro měkkou/ středně tvrdou kost

D3/D2

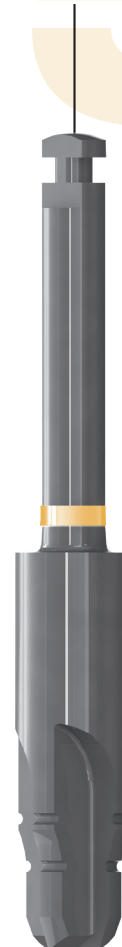


Vrták pro tvrdou kost

D1



ICX zahlubovací fréza  
(použití je povinné)



15.0mm

12.5mm

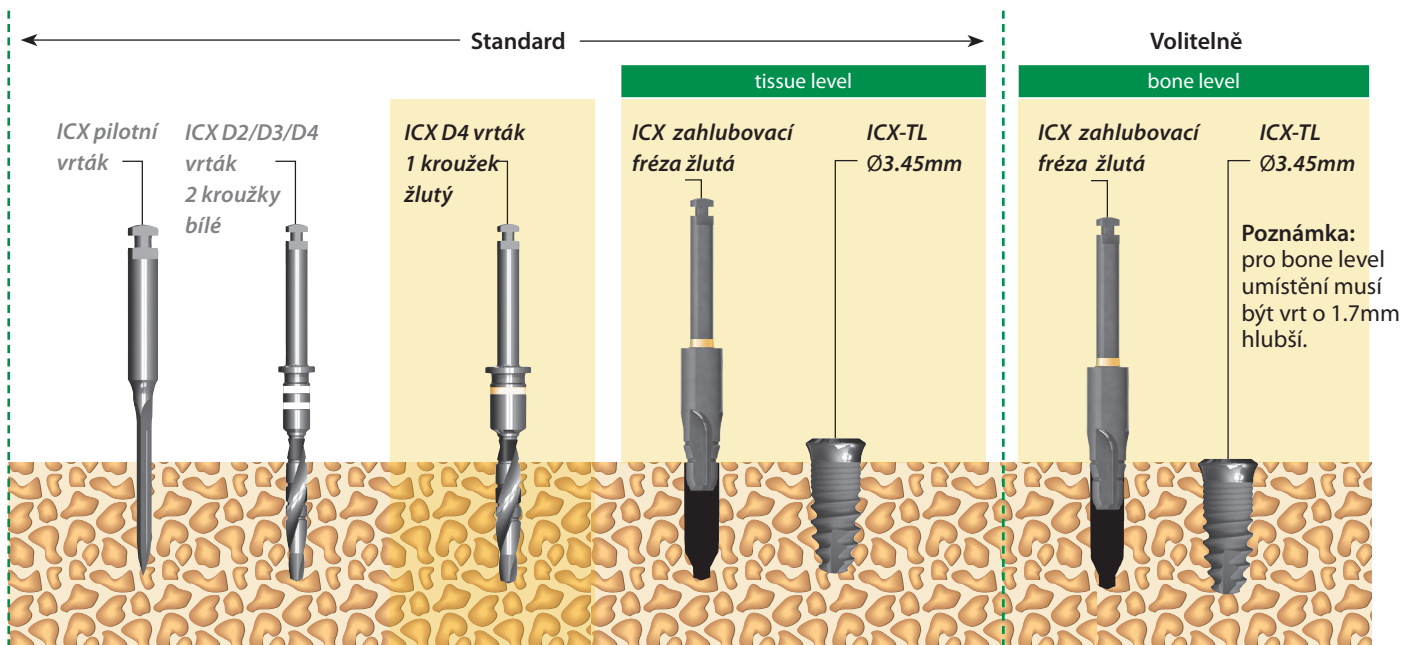
10.0mm

8.0mm

6.5mm



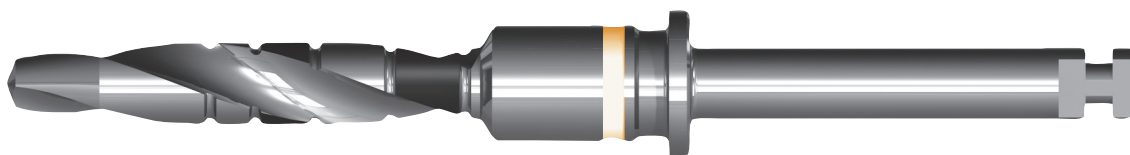
## D4 vrtací sekvence **ICX-TL** Ø 3.45mm



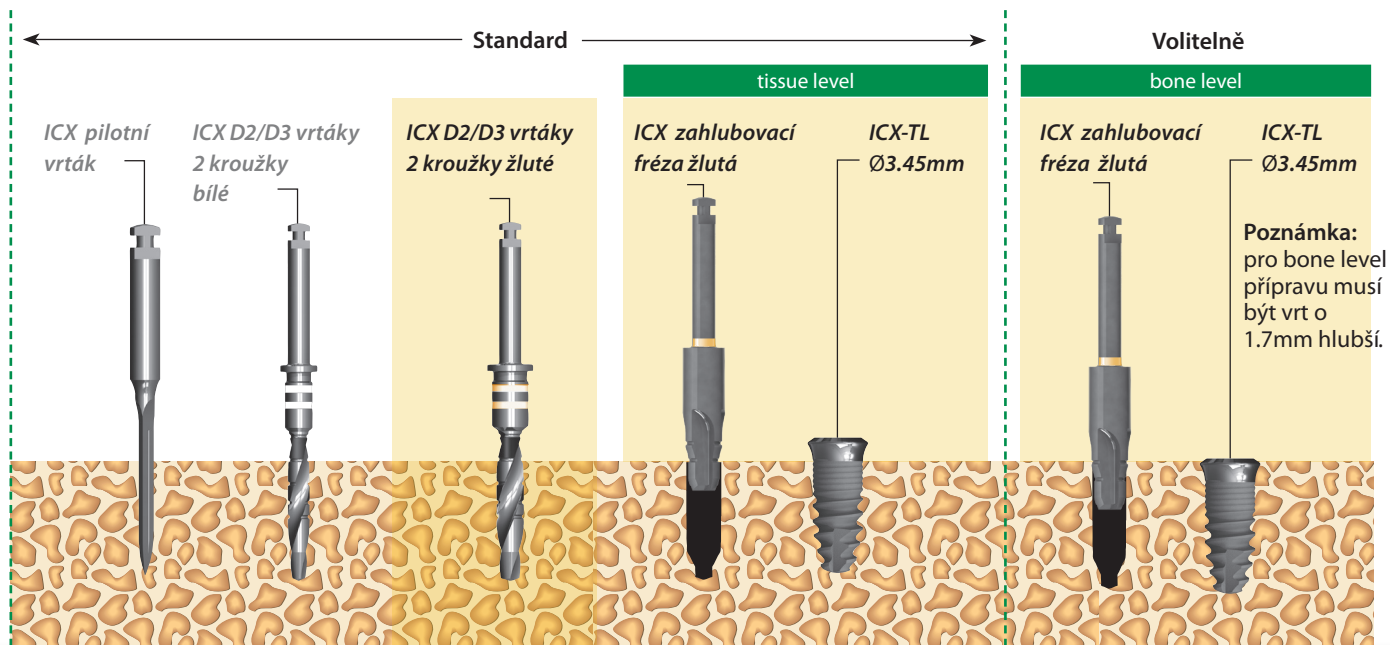
## Vrtací sekvence pro velmi měkkou kost

Používejte pouze vrtáky s 1 barevným kroužkem

**Poznámka:** vrtáky pro velmi měkkou kost D4 jsou značeny 1 žlutým kroužkem



## D2/D3 vrtací sekvence ICX-TL Ø 3.45mm



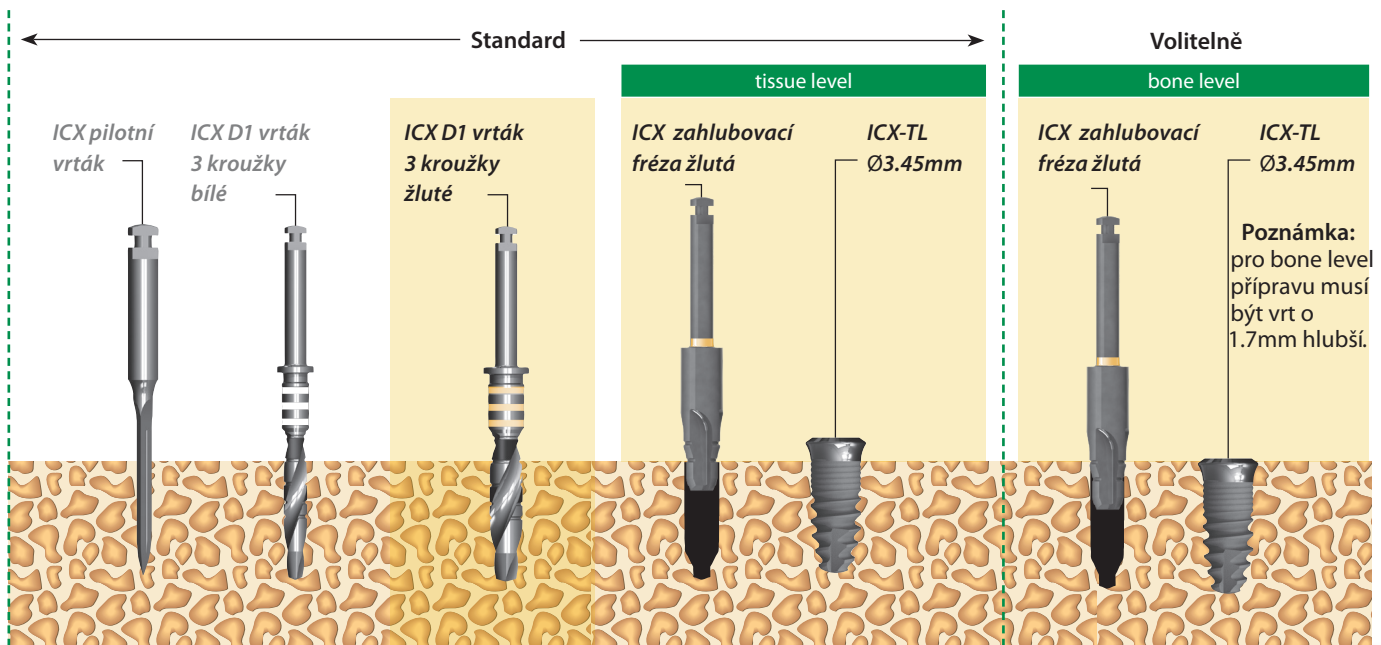
## Vrtací sekvence pro měkkou až středně tvrdou kost

Používejte pouze vrtáky se 2 barevnými kroužky.

**Poznámka:** vrtáky pro měkkou/středně tvrdou kost D2/D3 jsou značeny 2 žlutými kroužky



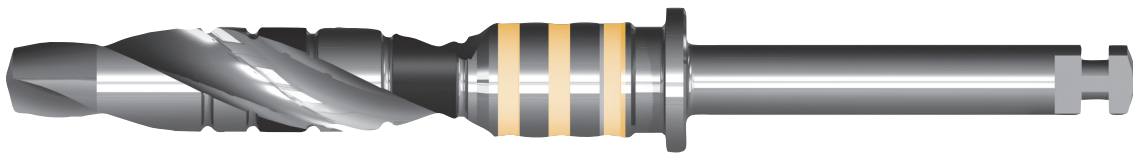
## D1 vrtací sekvence **ICX-TL Ø 3,45mm**



## Vrtací sekvence pro tvrdou kost

Používejte pouze vrtáky se 3 barevnými kroužky.

**Poznámka:** vrtáky pro tvrdou kost D1 jsou značeny 3 žlutými kroužky



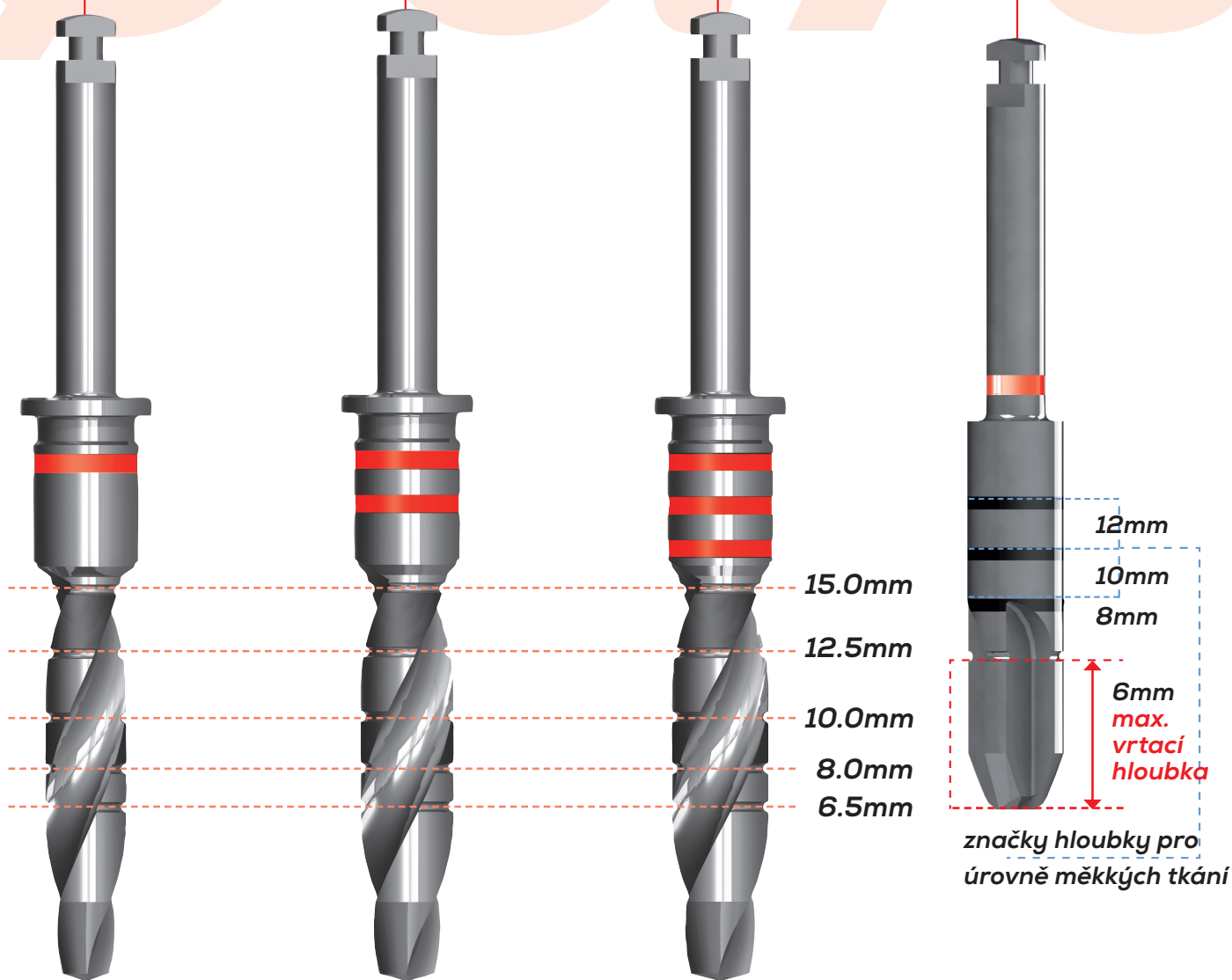
# Chirurgický protokol pro ICX-PREMIUM Ø 3.75mm

Vrták pro  
velmi měkkou kost  
**D4**

Vrták pro měkkou/  
středně tvrdou kost  
**D3/D2**

Vrták pro  
tvrdou kost  
**D1**

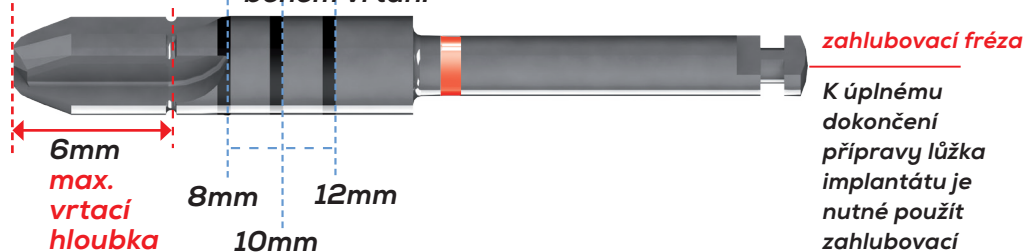
**ICX zahlubovací fréza**  
(použití je povinné)



Hloubka vrtání by měla být  
mezi 1 až 6 mm v závislosti  
na tloušťce kortikální  
kosti.

Černé značky hloubky jsou  
umístěny ve vzdálenosti 8, 10  
a 12 mm od špičky vrtáku a  
jsou pomůckou, která pomáhá  
odhadnout hladiny měkkých  
tkání během operace.

kontrola úrovně  
měkkých tkání  
během vrtání

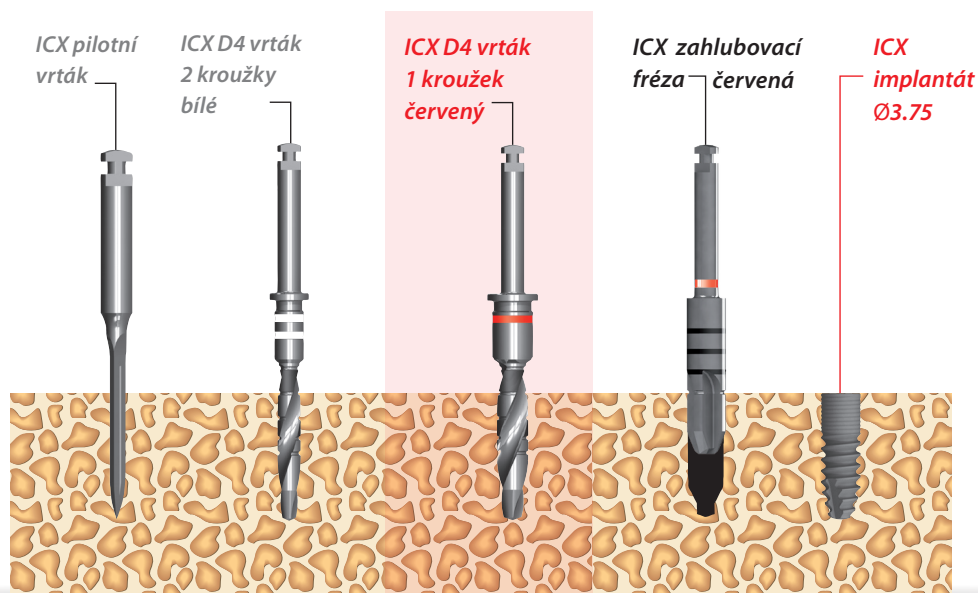


**zahlubovací fréza**

K úplnému  
dokončení  
přípravy lůžka  
implantátu je  
nutné použít  
zahlubovací  
frézu.



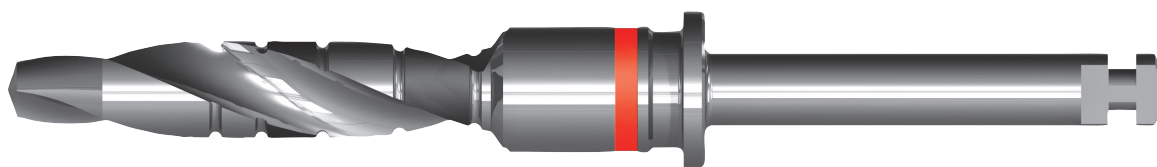
## D4 vrtací sekvence ICX-PREMIUM Ø 3.75mm



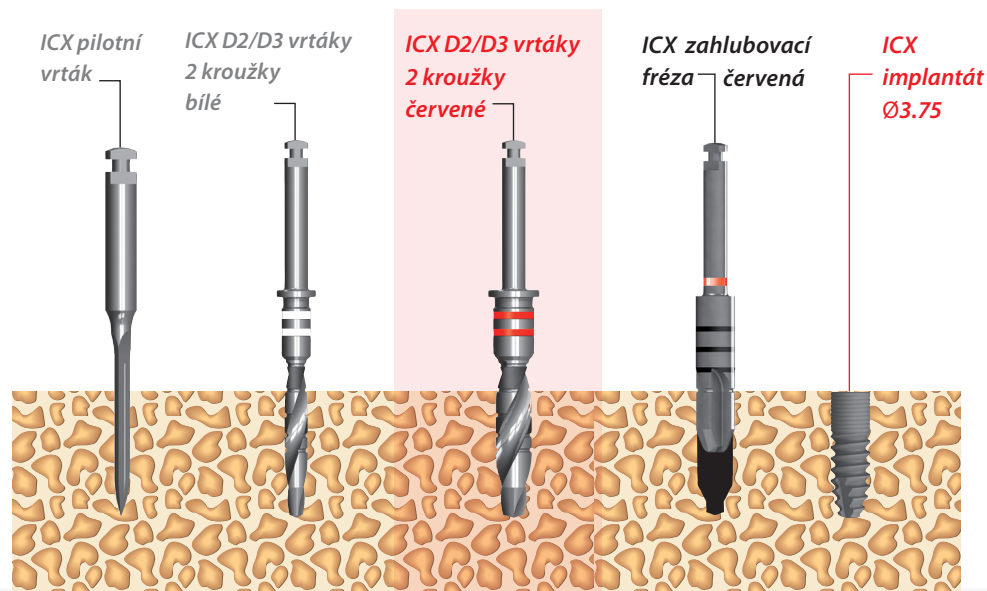
## Vrtací sekvence pro velmi měkkou kost

Používejte pouze vrtáky s 1 barevným kroužkem.

**Poznámka:** vrtáky pro velmi měkkou kost D4 jsou značeny 1 červeným kroužkem



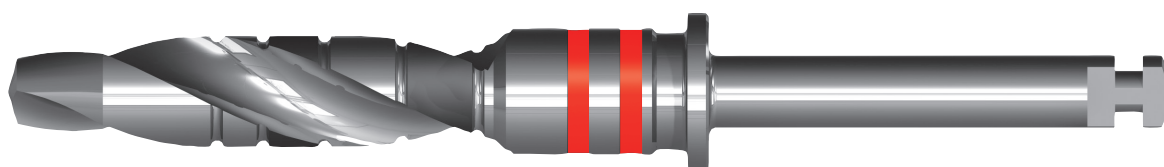
## D2/D3 vrtací sekvence ICX-PREMIUM Ø 3.75mm



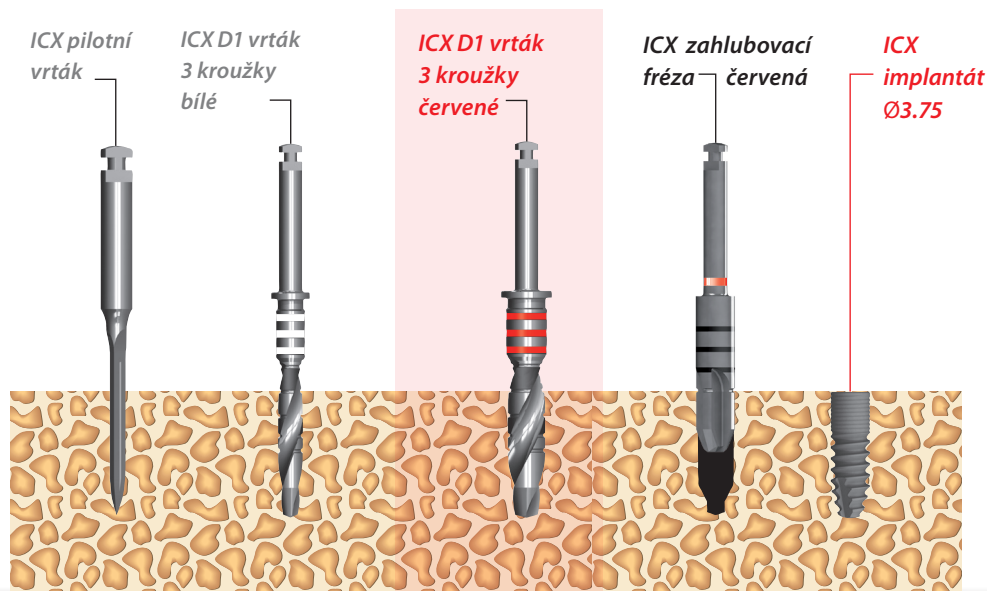
## Vrtací sekvence pro měkkou až středně tvrdou kost

Používejte pouze vrtáky se 2 barevnými kroužky.

**Poznámka:** vrtáky pro měkkou/středně tvrdou kost D2/D3 jsou značeny **2 červenými kroužky**



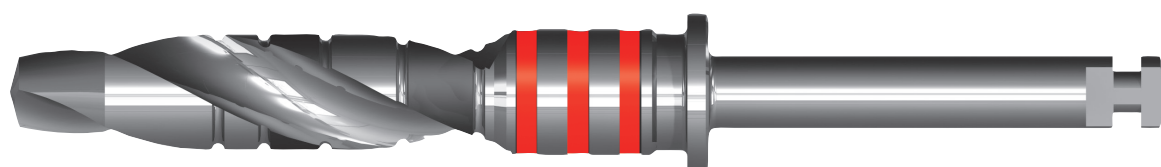
## D1 vrtací sekvence ICX-PREMIUM Ø 3.75mm



## Vrtací sekvence pro tvrdou kost

Používejte pouze vrtáky se 3 barevnými kroužky.

**Poznámka:** vrtáky pro tvrdou kost D1 jsou značeny 3 červenými kroužky



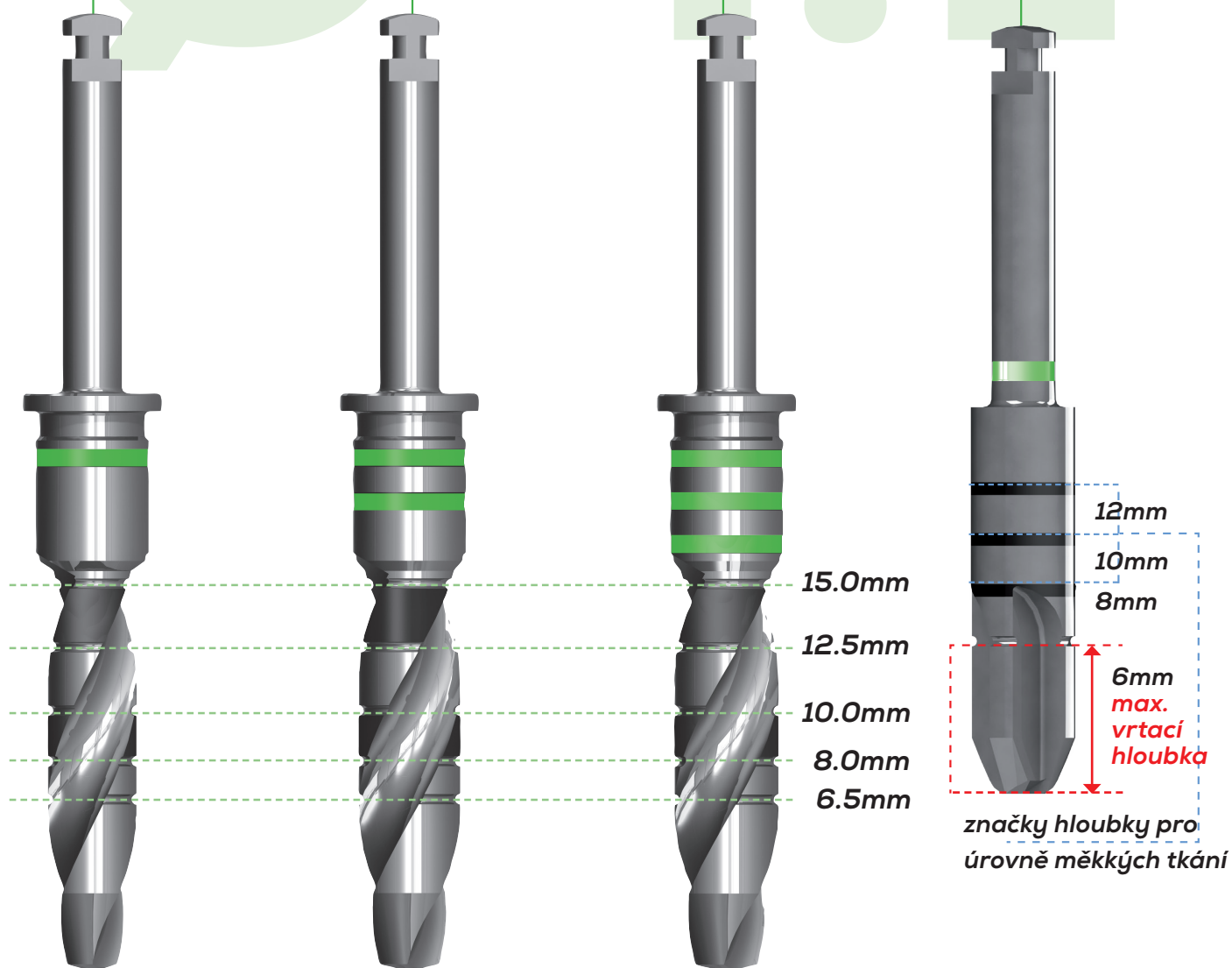
# Chirurgický protokol pro ICX-PREMIUM Ø 4,1mm

Vrták pro  
velmi měkkou kost  
D4

Vrták pro měkkou/  
středně tvrdou kost  
D3/D2

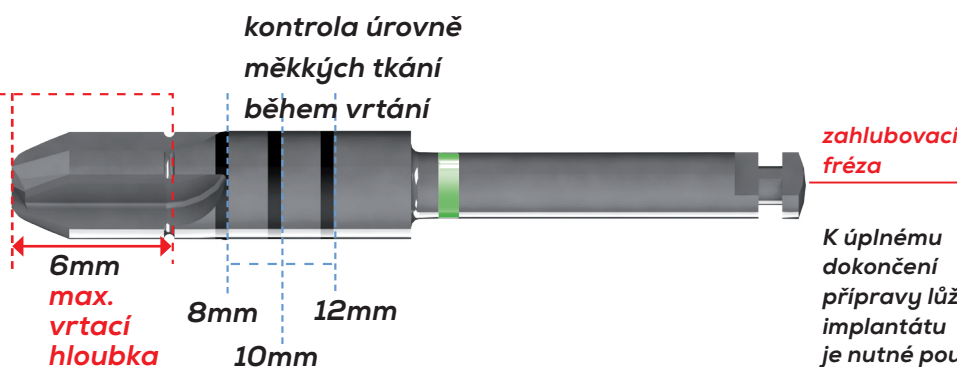
Vrták pro  
tvrdou kost  
D1

ICX zahlubovací fréza  
(použití je povinné)



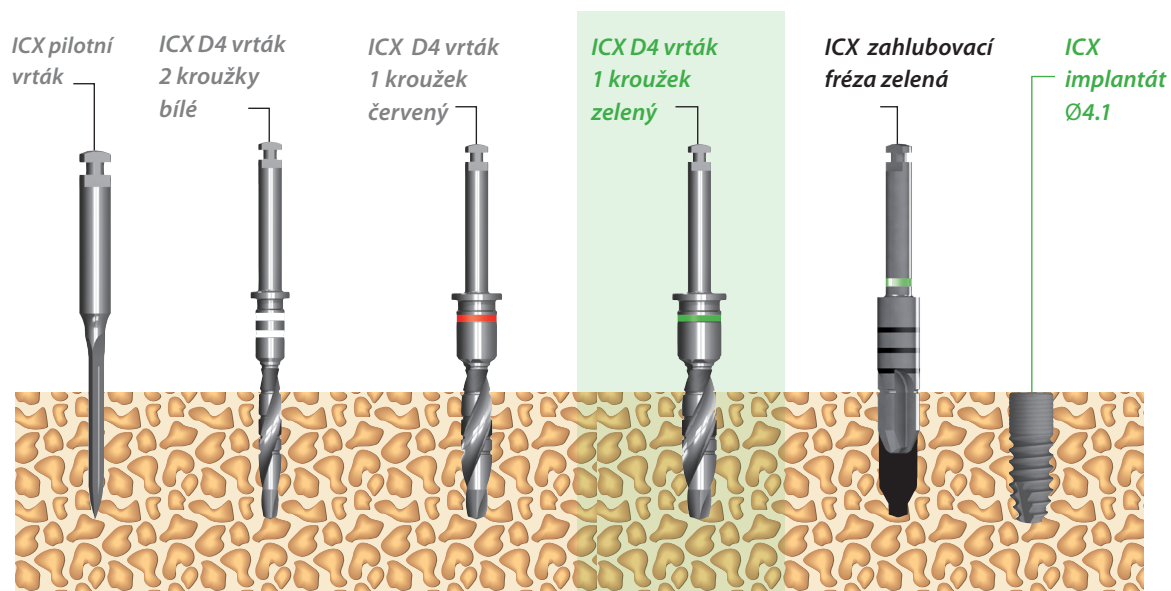
Hloubka vrtání by měla být  
mezi 1 až 6 mm v závislosti  
na tloušťce kortikální  
kosti.

Černé značky hloubky jsou  
umístěny ve vzdálenosti 8,  
10 a 12 mm od špičky vrtáku  
a jsou pomůckou, která  
pomáhá odhadnout hladiny  
měkkých tkání během  
operace.



K úplnému  
dokončení  
přípravy lůžka  
implantátu  
je nutné použít  
zahlubovací  
frézu.

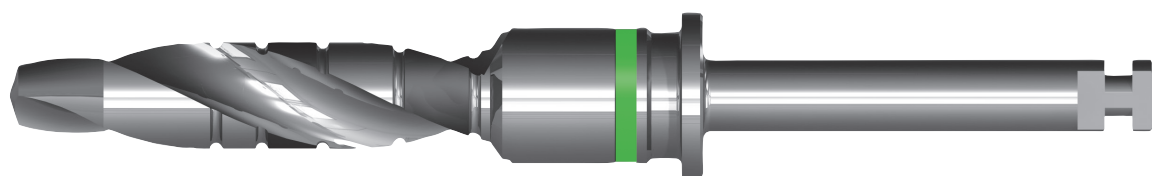
## D4 vrtací sekvence ICX-PREMIUM Ø 4.1mm



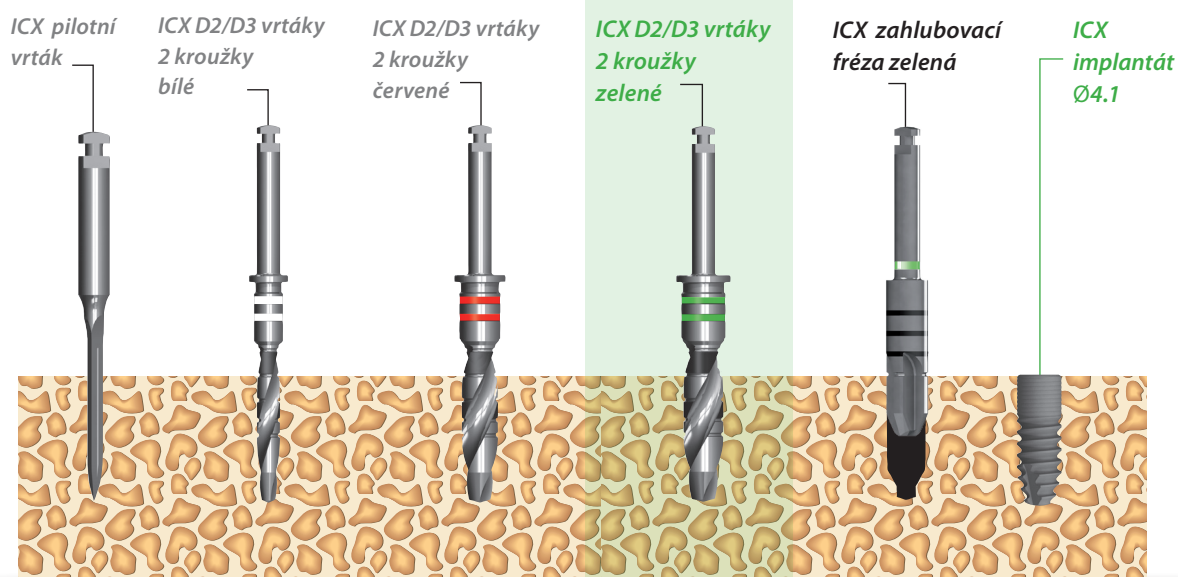
## Vrtací sekvence pro velmi měkkou kost

Používejte pouze vrtáky s 1 barevným kroužkem.

**Poznámka:** vrtáky pro velmi měkkou kost D4 jsou značeny 1 zeleným kroužkem



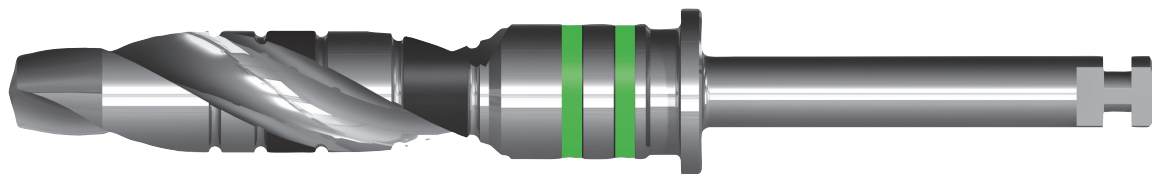
## D2/D3 vrtací sekvence ICX-PREMIUM Ø 4.1mm



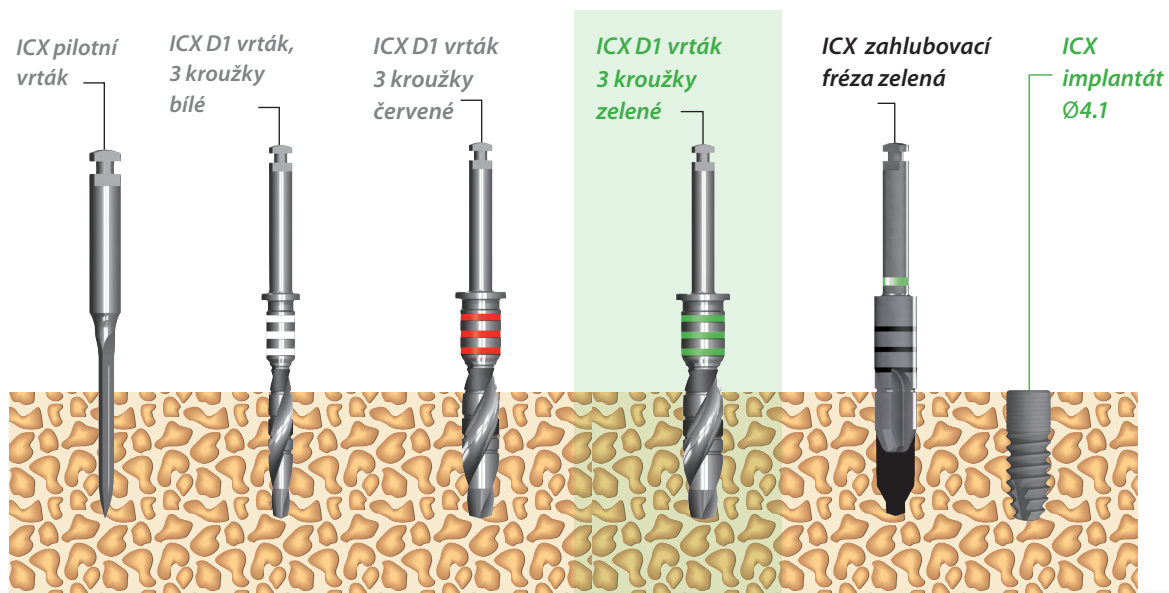
### Vrtací sekvence pro měkkou až středně tvrdou kost

Používejte pouze vrtáky se 2 barevnými kroužky.

**Poznámka:** vrtáky pro měkkou/středně tvrdou kost D2/D3 jsou značeny 2 zelenými kroužky



## D1 vrtací sekvence ICX-PREMIUM Ø 4.1mm



## Vrtací sekvence pro tvrdou kost

Používejte pouze vrtáky se 3 barevnými kroužky.

**Poznámka:** vrtáky pro tvrdou kost D1 jsou značeny 3 zelenými kroužky



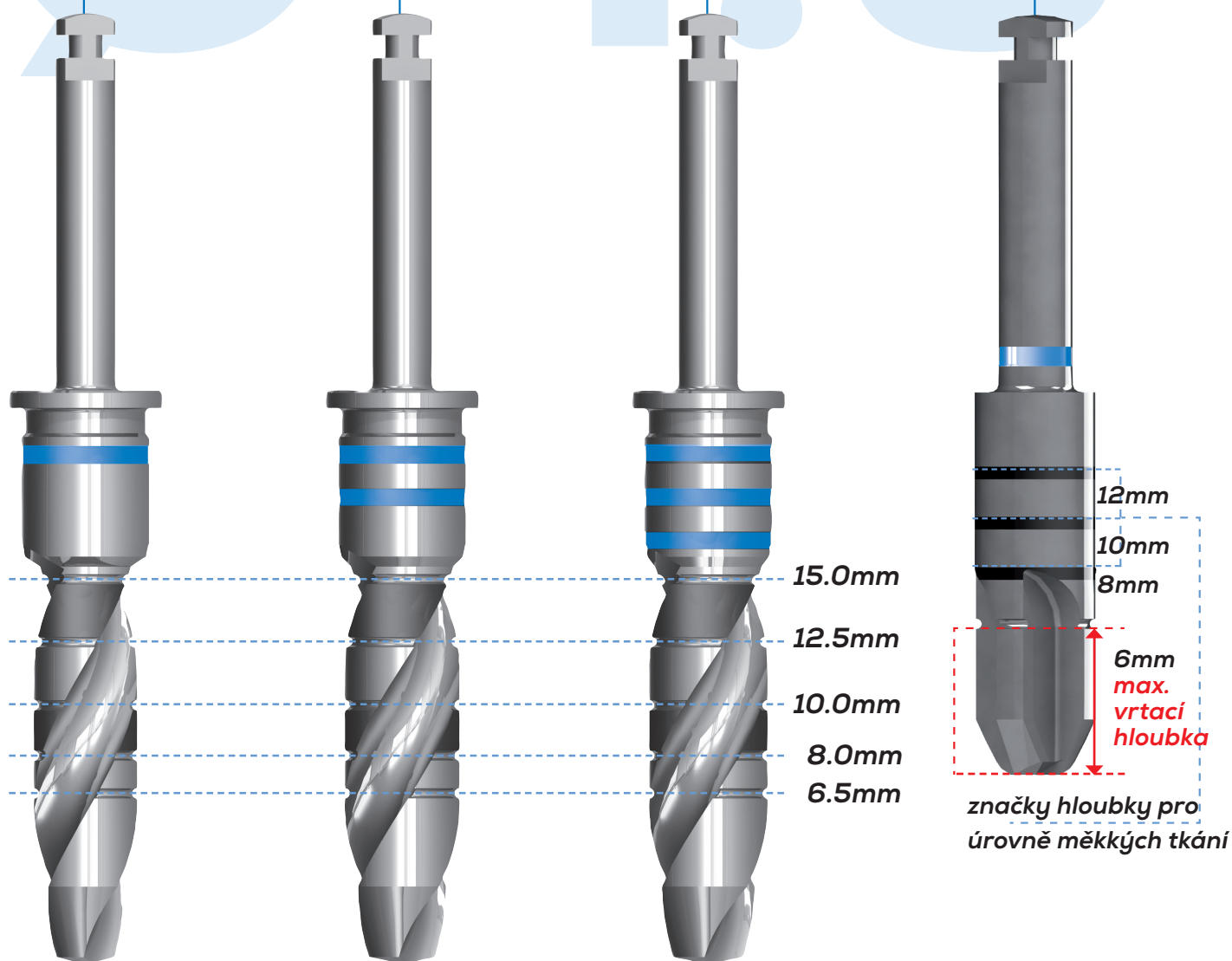
# Chirurgický protokol pro ICX-PREMIUM Ø 4.8mm

Vrták pro  
velmi měkkou kost  
D4

Vrták pro měkkou/  
středně tvrdou kost  
D3/D2

Vrták pro  
tvrdou kost  
D1

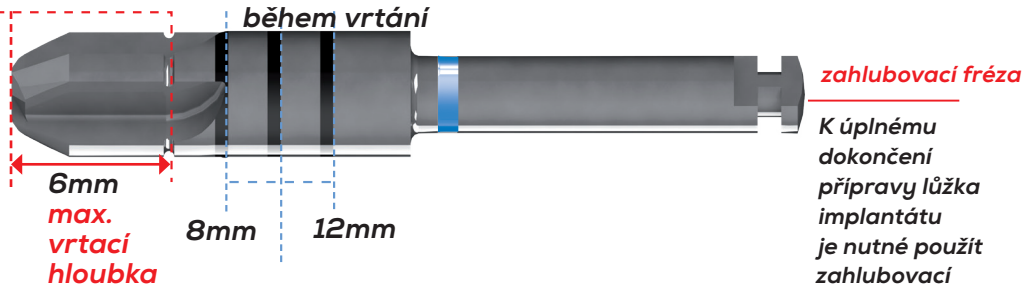
ICX zahlubovací fréza  
(použití je povinné)



Hloubka vrtání by měla být  
mezi 1 až 6 mm v závislosti  
na tloušťce kortikální  
kosti.

Černé značky hloubky jsou  
umístěny ve vzdálenosti 8, 10  
a 12 mm od špičky vrtáku a  
jsou pomůckou, která pomáhá  
odhadnout hladiny měkkých  
tkání během operace.

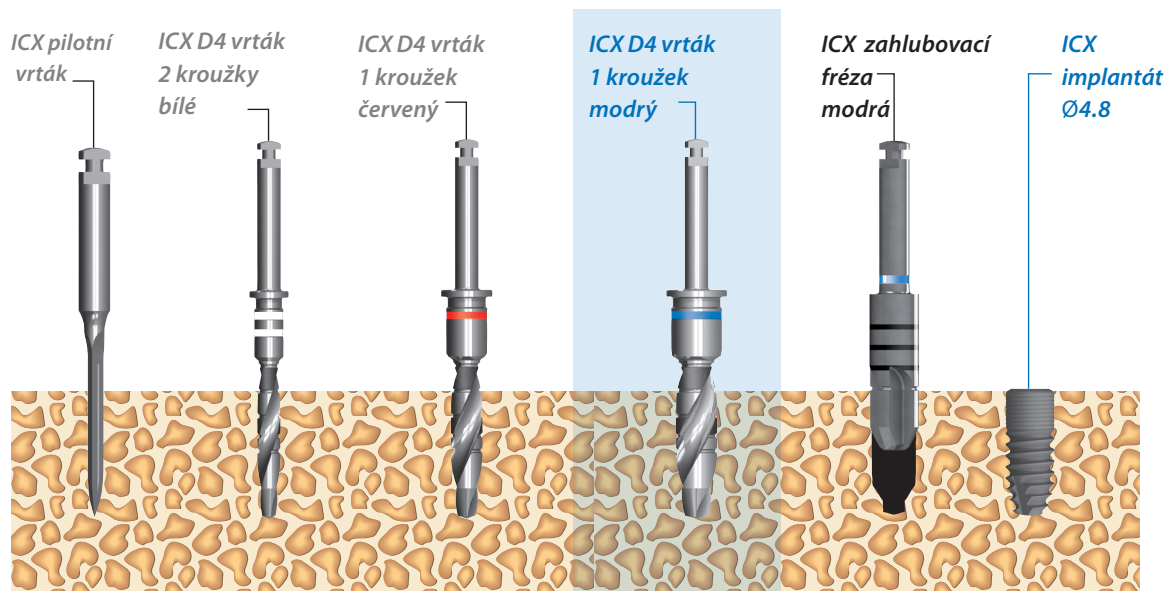
kontrola úrovně  
měkkých tkání  
během vrtání



K úplnému  
dokončení  
přípravy lůžka  
implantátu  
je nutné použít  
zahlubovací  
frézu.



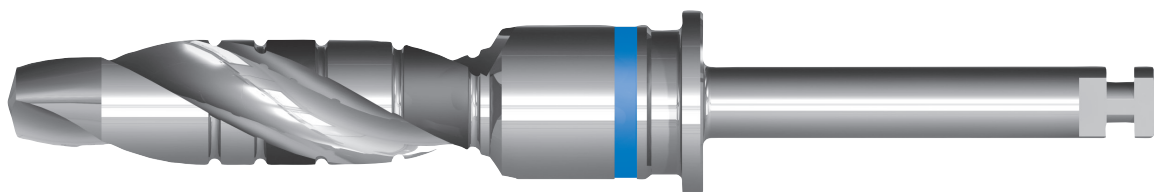
## D4 vrtací sekvence ICX-PREMIUM Ø 4.8mm



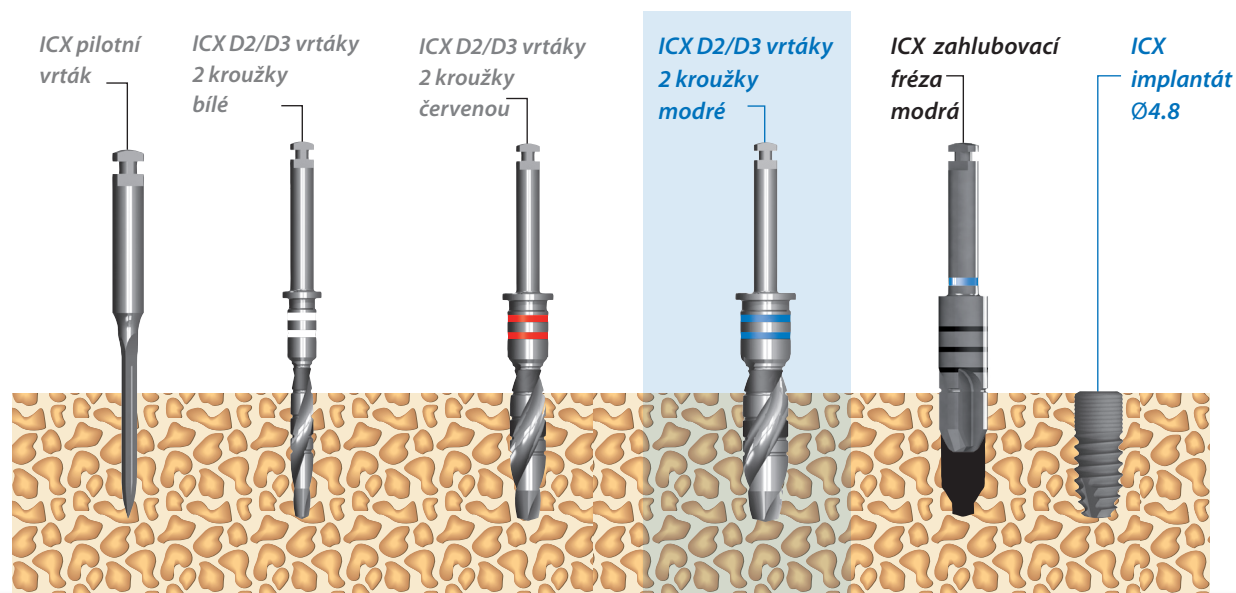
## Vrtací sekvence pro velmi měkkou kost

Používejte pouze vrták s 1 barevným kroužkem.

**Poznámka:** vrtáky pro velmi měkkou kost D4 jsou značeny 1 modrým kroužkem



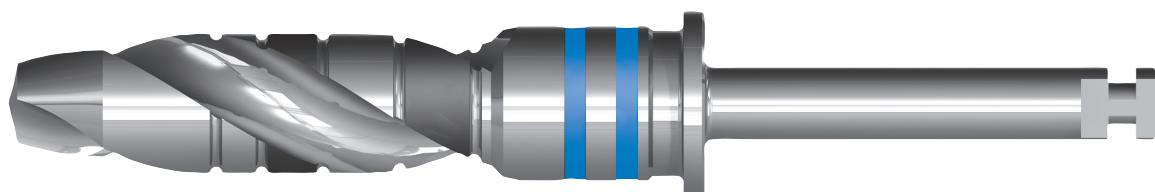
## D2/D3 vrtací sekvence ICX-PREMIUM Ø 4.8mm



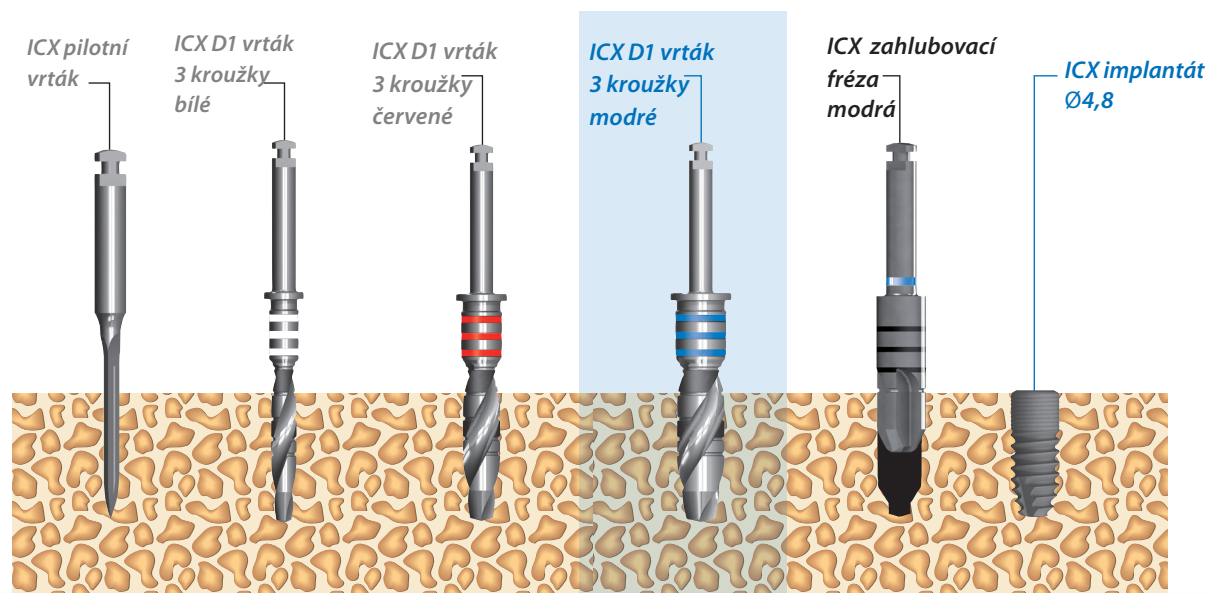
### Vrtací sekvence pro měkkou až středně tvrdou kost

Používejte pouze vrtáky se 2 barevnými kroužky.

**Poznámka:** vrtáky pro měkkou/středně tvrdou kost D2/D3 jsou značeny 2 modrými kroužky



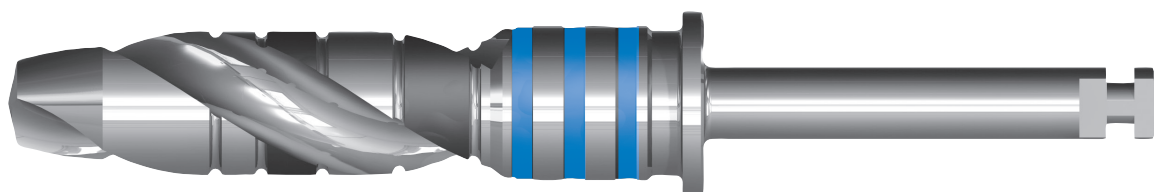
## D1 vrtací sekvence ICX-PREMIUM Ø 4.8mm



## Vrtací sekvence pro tvrdou kost

Používejte pouze vrtáky se 3 barevnými kroužky.

**Poznámka:** vrtáky pro tvrdou kost D1 jsou značeny 3 modrými kroužky



# ICX

FÉROVÝ  
PRÉMIOVÝ  
IMPLANTOLOGICKÝ  
SYSTEM

## ICX-PREMIUM CHIRURGICKÝ PROTOKOL



Výrobce:  
medentis medical GmbH  
Walporzheimer Str. 48-52 · 53474 Bad Neuenahr/Ahrweiler · Germany

Zástupce pro ČR a SR:  
BIOMED PRAHA, s.r.o.  
Pražská 636 · 252 41 Dolní Břežany · Česká republika  
Tel.: +420 731 464 759 · E-mail: info@biomed-praha.cz  
[www.biomed-praha.cz](http://www.biomed-praha.cz)

01/2023



BE SMART. BE ICX.

medentis<sup>®</sup>  
medical