

Katalog 2024

**Regenerace kostí
a měkkých tkání**

CompactBone® B

Přírodní bovinní náhradní kostní materiál

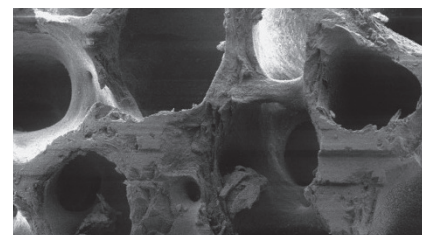


CompactBone® B. je vysoce spolehlivý, přírodní náhradní kostní materiál vyrobený z bovinní kosti. Minerální složení, fyzikální, chemické, biologické vlastnosti a také speciální hydrofilní povrch který má velmi podobné vlastnosti lidské kosti.

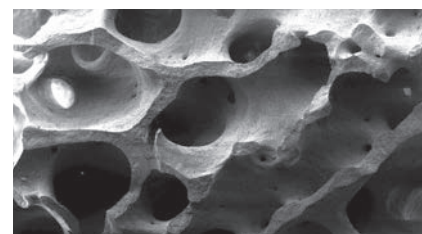
Jedinečný vysokoteplotní výrobní proces odstraní všechny organické složky a tím předchází imunitní odpovědi.

Vlastnosti

- Přírodní bovinní náhradní kostní materiál
- Dlouhodobá objemová stálost
- Bez zánětlivých reakcí
- Propojování soustavy pórů za účelem opětovné vaskularizace
- Pomalá, zpožděná resorpce s řízenou integrací díky novému růstu kosti
- Hydrofilní povrch, optimální buněčná a kostní adheze
- Bezpečné a sterilní
- Snadná manipulace



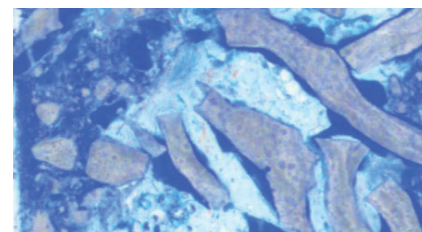
SEM: Lidská kost



SEM: CompactBone® B.

Indikace:

- zubní lékařství
- chirurgie
- traumatologie
- ke zvětšení objemu kosti u autologní transplatace spongiózi v nejrůznějších chirurgických oborech



CompactBone® B. Histologie 6 měsíců po sinus liftu: optimální integrace a kostní regenerace

Specifikace produktu:

CompactBone® B. Granule (malá zrnitost)

referece	rozměry	množství
BOV05S	0.5-1.0 mm	1x 0.5cc (ml)
BOV10S	0.5-1.0 mm	1x 1.0cc (ml)
BOV20S	0.5-1.0 mm	1x 2.0cc (ml)
BOV50S	0.5-1.0 mm	1x 5.0cc (ml)

CompactBone® B. Granule (velká zrnitost)

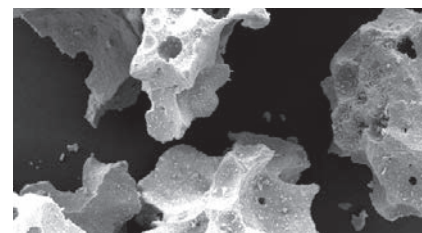
referece	rozměry	množství
BOV05L	1.0-2.0 mm	1x 0.5cc (ml)
BOV10L	1.0-2.0 mm	1x 1.0cc (ml)
BOV20L	1.0-2.0 mm	1x 2.0cc (ml)
BOV50L	1.0-2.0 mm	1x 5.0cc (ml)

CompactBone® S.

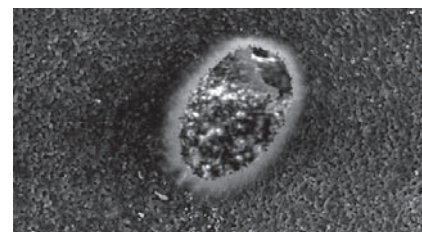
Inovativní, plně syntetický kostní materiál



CompactBone® S. je inovativní, plně syntetický kostní materiál. CompactBone® S. nabízí úzce kontrolovaný profil resorpce a vynikající vlastnosti aplikace. CompactBone® S. je směs mající nominální složení 60% hydroxiapatitu a 40% β-fosforečnanu vápenátého. CompactBone® S. je bezpečný a plně biokompatibilní materiál, který je navržen tak, aby působil jako osteokonduktivní řešení podporující růst a fúzi sousední přiléhající kosti kde je umístěn do kostního prostředí. CompactBone S se později resorbuje a bude nahrazen přírodní kostí.



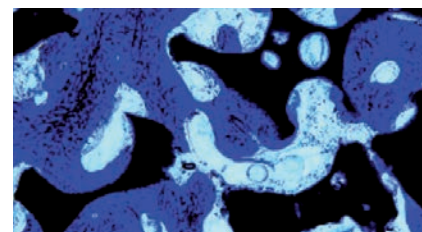
Obr: CompactBone® S. granule



Obr: propojovací okénko

Vlastnosti

- 100% syntetický
- Mechanická a objemovástalost
- Vysoká poréznost
- Hydrofilní povrch
- Bezpečné, spolehlivé a sterilní
- 60% hydroxyapatit / 40% beta-TCP
- Osteokonduktivní
- Makropóry 200 - 800 μm, micropóry 1-10μm



Histologie CompactBone®S. 6 měsíců po sinus liftu: optimální integrace kosti

Indikace: Implantologie, parodontologie, orální a maxilofaciální chirurgie

- Sinus lift
- Augmentace alveolárního hřebene
- Augmentace extrakčního lůžka
- Intranoseální defekty
- Kostní defekty
- Furkační defekty

Specifikace produktu

CompactBone®S. granule

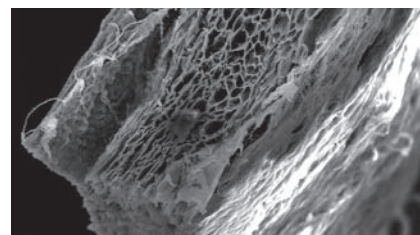
Item no.	Particle size	Content
SYN05-S	0.5-1.0mm (S)	1x0.5cc (ml)
SYN10-S	0.5-1.0mm (S)	1x1.0cc (ml)
SYN20-M	0.8-1.5mm (M)	1x2.0cc (ml)

BoneProtect® Membrána

Kolagenová membrána - vysoce efektivní,
rezorbovatelná přírodní měkká tkáň



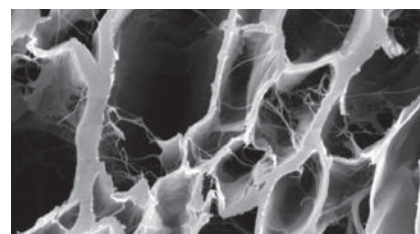
Bone Protect® Membrane je přírodní kolagenová membrána vyrobená z porcinní perikardiální tkáň, speciálně vyvinutá a vyrobená pro regeneraci zubní káň. Bone Protect® Membrane kombinuje snadné použití, cílené hojení ran a přirozené biomechanické vlastnosti pro vynikající terapeutickou bezpečnost. Díky svým silným přirozeným síťovacím vlastnostem má tkáň dlouhodobě adekvátní bariérovou funkci. Náš šetrný výrobní proces si zachovává všechny přirozené vlastnosti perikardu. Bone Protect® Membrána má vlastnosti přírodní měkké tkáň a má hladkou stranu s hustší strukturou (označenou G) a drsnou stranu, která slouží jako vodítko pro buňky a cévy.



SEM: BoneProtect® Membrane

Vlastnosti

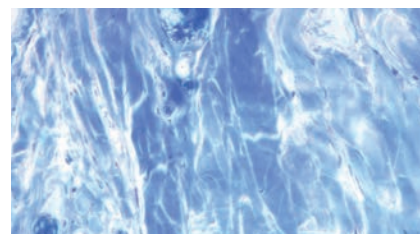
- dlouhodobá bariérová funkce
- přírodní struktura a minimální tloušťka (cca. 0.05 až 0.35 mm)
- snadná manipulace; možnost použití v suchém i vlhkém stavu
- lze upravovat na požadovanou velikost
- ve vlhkém stavu nelepivá a s minimálním nárůstem objemu
- díky 3D struktuře rychlá vascularizace
- odolná proti lomu ve všech směrech
- rychlá rehydratace díky hydrofilickým vlastnostem



SEM: 3D structure of BoneProtect® Membrane

Indikace: Implantologie, parodontologie, orální a maxilofaciální chirurgie

- Sinus lift
- ochrana a překrytí Schneiderovou membránou
- extrakční lůžko
- ochrana alveolárního hřebene
- horizontální & vertikální augmentace
- rekonstrukce alveolárního hřebene
- vyosené defekty (1-3 strnné)
- furkační defekty (I + II třídy)



Histologie Bone Protect® Membrány 4 týdny po implantaci: perfektní integrace bez zánětlivé reakce; struktura membrány je jasně rozpoznatelná

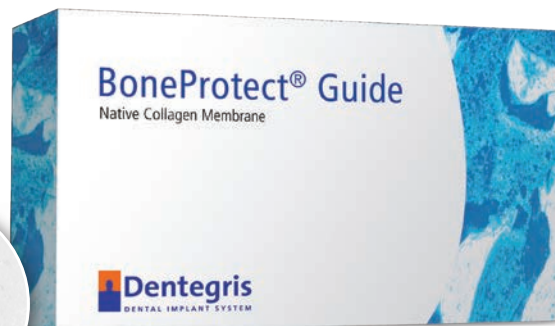
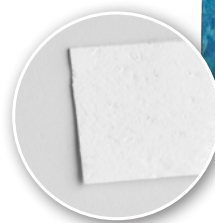
Specifikace produktu

BoneProtect® Membrane

Obj.č.	Velikost	Obsah
MEMS	15x20mm	1 membrána
MEMM	20x30mm	1 membrána
MEML	30x40mm	1 membrána

BoneProtect® Guide

Membrána z přírodního kolagenu s příčnými vazbami



BoneProtect®Guide je kolagenová membrána s příčnými vazbami (tzv. cross-link). Díky hrubé a porézní trojrozměrné struktuře kolagenu dosahuje kontrolované hojení ran v kombinaci s řízenou regenerací kostí a tkání optimálních výsledků léčby. Během regeneračního procesu BoneProtect®Guide nabízí potřebnou bariérovou funkci s vyváženou řízenou dobou resorpce bez zánětlivé reakce měkkých tkání. Měkká tkáň kolem BoneProtect®Guide se obvykle hojí bez problémů, i když dojde k pooperačním dehiscencím. Biologická struktura povrchu BoneProtect®Guide zabraňuje prorůstání měkkých tkání, umožňuje pronikání buněk a cév a rychlou integraci do okolní tkáně. Tato jedinečná biologická funkce poskytuje dokonalý základ pro hojení tvrdých a měkkých tkání.

Vlastnosti

- střednědobá bariérová funkce s dobou rezorpce cca. 8 až 12 týdnů
- přirozená struktura a standardní tloušťka přibližně 0,4 až 0,6 mm
- kontrolované hojení ran a podpora vstřebávání krevních sraženin
- trojrozměrná přírodní síťovaná kolagenová membrána
- buněčná okluze: prevence invaze gingiválních buněk
- drsná a porézní struktura pro vedení buněk a krevních cév
- lze řezat do tvaru pro specifické postupy, vynikající přizpůsobení povrchu
- snadná manipulace; lze použít v suchém nebo mokřem stavu, za mokra nelepivá

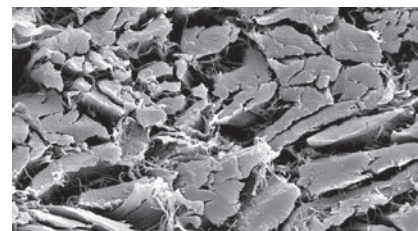
Indikace: Implantologie, parodontologie, orální a maxilofaciální chirurgie

- horizontální a/nebo vertikální zvětšení hřebene
- zachování alveolárního hřebene
- konzervace extrakčního lůžka
- intraosální defekt (1-3 strany)
- dehiscenční vady
- furkační defekty (třídy I + II)
- fenestrační defekty
- sinus lift
- ochrana a krytí Schneiderovy membrány

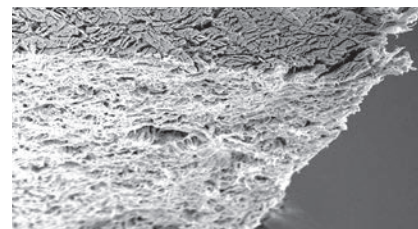
Specifikace produktu

BoneProtect® Guide

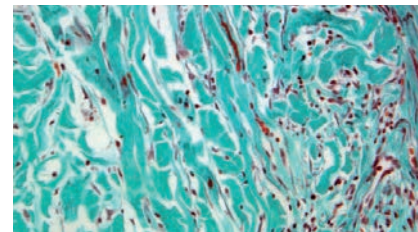
Obj.č.	Velikost	Obsah
GUIDE-S	15x20mm	1 membrána
GUIDE-M	20x30mm	1 membrána
GUIDE-L	30x40mm	1 membrána



SEM: BoneProtect® Guide



SEM: BoneProtect® Guide



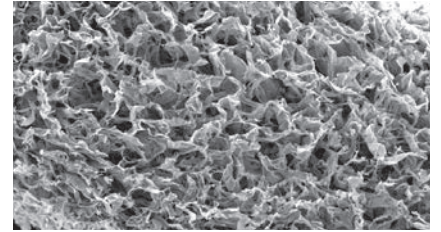
Histologie 6 týdnů po implantaci BoneProtect®Guide: krevní cévy pronikly do porézní struktury. Kolagenová vlákna jsou viditelná a proces resorpce probíhá bez jakékoli zánětlivé tkáňové reakce.

BoneProtect® Fleece

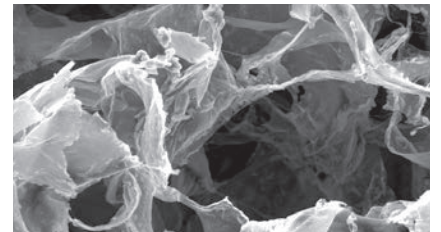
Collagen Fleece - vysoce účinná,
vstřebatelná přírodní měkká tkáň



BoneProtect® Fleece je stabilní hemostatický materiál vyrobený z přírodního kolagenu. Hemostatický účinek kolagenu je dobře znám a prozkoumán a je spojen s přilnavostí krevních destiček na kolagenových fibrilách. To zase vede k agregaci krevních destiček a jejich uvolňování koagulační faktory, které spouštějí koagulační kaskádu a iniciují hemostázu. BoneProtect®Fleece nabízí bariérovou funkci po dobu 2-4 týdnů.



SEM: BoneProtect® Fleece



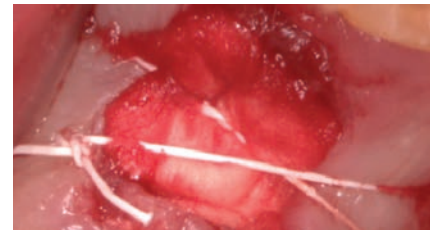
SEM: 3D structure of BoneProtect® Fleece

Vlastnosti

- Vysoce účinný lokální hemostatický prostředek
- Vysoce přilnavý ve většině prostředí
- Vstřebatelný díky rychlé enzymatické reakci
- Snadná aplikace
- Stabilní v kontaktu s krví

Indikace: Implantologie, parodontologie, orální a maxilofaciální chirurgie

- Augmentační kryt
- Extrakční lůžko
- Místo biopsie



Clinical application of BoneProtect® Fleece

Specifikace produktu

BoneProtect® Fleece

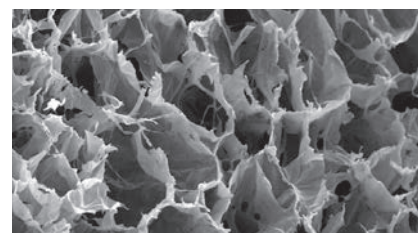
Obj.č.	Velikost	Obsah
FLEECE-12	20x20mm	12 ks

BoneProtect® Cone

Nativní kolagenový alveolární kužel



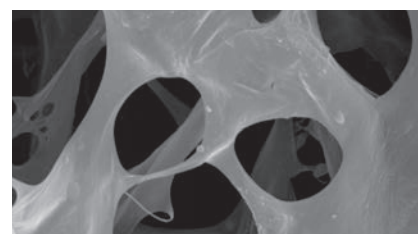
BoneProtect®Cone je jak vstřebatelný nativní kolagenový výplňový kužel určený jak k podpoře procesu hojení ran, tak jako přírodní matrice poskytující strukturu pro novou tvorbu kosti. Hojení extrakčního lůžka po odstranění zuby je charakterizováno tvorbou a dozráváním krevní sraženiny, infiltrací fibroblastů, které nahradí koagulum, a nakonec vytvořením provizorní matrice, která umožňuje tvorbu nové kostní tkáně v extrakčním lůžku. BoneProtect®Cone nabízí snadnou, vysoce biokompatibilní a předvídatelnou koncepci ošetření extrakčního lůžka.



SEM: BoneProtect® Cone

Vlastnosti

- Resorpce přibližně 2-4 týdny
- Stabilizace krevní sraženiny a účinné lokální hemostatikum
- Vstřebatelné díky rychlým enzymatickým reakcím
- Řízený proces hojení ran
- 3rozměrná matrice pro prorůstání tkání
- Zachovává integritu v přítomnosti krve a během aplikace; snadná aplikace



SEM: BoneProtect® Cone collagen fibres 3 dimensional network

Indikace: Implantologie, parodontologie, orální a maxilofaciální chirurgie

- Ochrana extrakčního lůžka
- Vnitřní sinus lift
- Uzavření augmentovaných, extrakčních a biotických míst
- Kontrola a zastavení krvácení v extrakčních lůžkách nebo v místech biopsie
- Drobná poranění dutiny ústní



Clinical use of BoneProtect® Cone

Specifikace produktu

BoneProtect® Cone

Obj.č. Velikost
 CONE-12 16mm vysoké s průměrem
 na vrcholu~11mm a na dně ~7mm

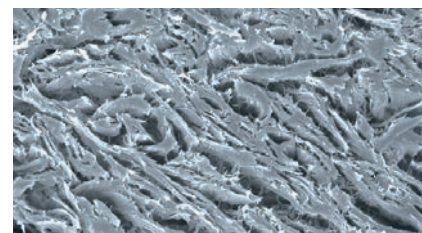
Obsah
 12 ks (jednotlivé sterilní kuželky)

MucoMatrixX[®]

Měkký tkáňový štěp

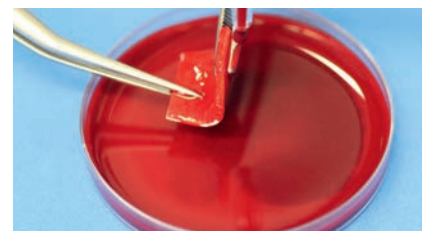


MucoMatrixX[®] je matrice kolagenové tkáně odvozená ze zvířecí škůry, která prochází víceúrovňovým čistícím procesem, který ze škůry odstraní všechny potenciální složky odmítnutí tkáně. Výsledkem je trojrozměrná stabilní matrice sestávající z kolagenu a elastinu. MucoMatrixX[®] podporuje revaskularizaci a rychlou integraci měkkých tkání a je platnou alternativou pro pojivové tkáně. Po umístění pacientova krev infiltruje štěp MucoMatrixX[®] přes trojrozměrnou síť měkkých tkání, přivede hostitelské buňky na povrch štěpu měkké tkáně a zahájí proces revaskularizace. Úroveň revaskularizace po implantaci závisí na stavu zdravé tkáně pacienta.

REM: MucoMatrixX[®]

Vlastnosti

- 3rozměrná stabilní matrice odvozená ze zvířecí škůry
- Doba resorbce cca. 6-12 měsíců
- Rychlá vaskularizace a integrace
- Kompletní remodelace do vlastní tkáně pacienta
- Náhrada měkké tkáně bez vlastní tkáně pacienta
- Lze snadno aplikovat a fixovat
- Lze tvarovat pro specifické aplikace
- Tloušťka cca. 1,2-1,7 mm

MucoMatrixX[®] good handling-properties after rehydration with blood.

Indikace: Implantologie, parodontologie, orální a maxilofaciální chirurgie

- Augmentace měkkých tkání
- Zakrytí kořenových kanálků
- Kořenové kanály
- Augmentace měkké tkáně v kombinaci s GBR/GTR

Histology of MucoMatrixX[®] 6 months after implantation. Optimal integration without infectious reactions of the MucoMatrixX[®].

Specifikace produktu

MucoMatrixX[®]

Obj.č.	Velikost	Obsah
MUCO-S	15x20mm	1 ks
MUCO-M	20x30mm	1 ks
MUCO-L	30x40mm	1 ks



Příklady klinických aplikací

implantologie, parodontologie, orální a maxilofaciální chirurgie

Gingivální recesy: MucoMatrixX® případ PD Dr. Stefan Hägewald, Berlin



Clinical situation of the root recession before MucoMatrixX® placement.



MucoMatrixX® placement over the tooth root.



Gingival tissue was coronally repositioned, covering the MucoMatrixX® and the roots of teeth, and sutured in place.



6 months post-op view: the previously recessed roots of teeth are covered with attached pink, keratinised gingival tissue.

Překrytí kanálků: MucoMatrixX® případ PD Dr. Adrian Kasaj, Mainz



Clinical situation of the root recession before MucoMatrixX® placement.



MucoMatrixX® placement over the teeth root area.



Gingival tissue was coronally repositioned, covering the MucoMatrixX® and the roots of teeth, and sutured in place.



6 months post-op view: the previously recessed roots of teeth are covered with attached pink, keratinised gingival tissue.

Překrytí kanálků: MucoMatrixX® případ Dr. Roland Török, Nürnberg



Preclinical situation, root recession visible.



Clinical situation after MucoMatrixX® placement.

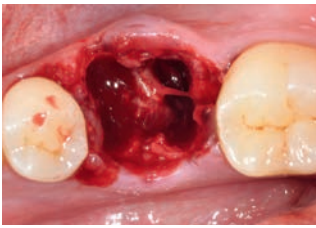


1 month post op.

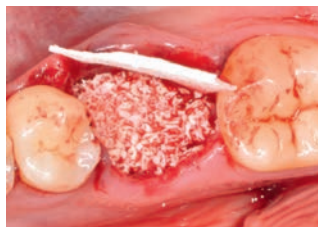


2 years post op

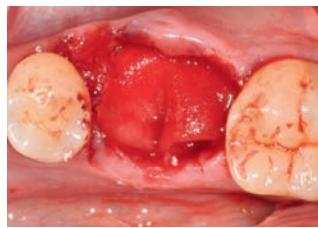
Socket preservation: Case by Dr. Fernando Rojas-Vizcaya, Castellón & Chapel Hill



Clinical situation after tooth removal.



Socket filled with CompactBone® B. and buccal wall protected with BoneProtect® Guide.

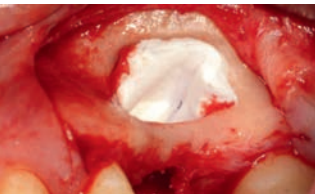


BoneProtect® Guide turned down over the socket.



Final suturing of the socket.

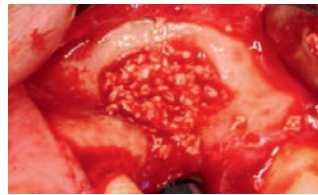
Sinuslift with lateral approach: Case by Dr. Stefan Peev, Sofia



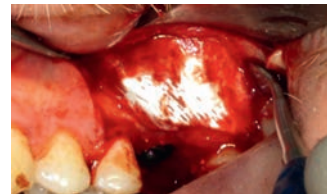
Insertion of BoneProtect® Fleece.



BoneProtect® Fleece placed on Sinus membrane.



The implant is placed and the grafting cavity is filled up with CompactBone® B..



BoneProtect® Membrane is placed to close the lateral window.

Horizontal & vertical augmentation: CompactBone® B; BoneProtect® Membrane case by Dr. Marius Steigmann, Neckargemünd



Clinical application after implant insertion.



Horizontal and vertical augmentation with CompactBone® B, particle size 1-2 mm.



Coverage of the augmentation with BoneProtect® Membrane, size 20 x 30 mm.



Tension-free wound closure.

Produktové portfolio

Indikace Doporučení

Indikace	Produkty	CompactBone®B. Granule	CompactBone®S. Granule	BoneProtect® Membrány	BoneProtect® Guide
Horizontální /vertikální augmentace		1,0-2,0mm 2,0; 5,0cc	0,8-1,5mm 2,0cc	20x30mm 30x40mm	20x30mm 30x40mm
Zachování alveolárního hřebene		1,0-2,0mm 2,0; 5,0cc	0,8-1,5mm 2,0cc	30x40mm	30x40mm
Extrakční rány / zajištění extrakčního lůžka		0,5-1,0mm 0,5; 1,0cc	0,5-1,0mm 0,5; 1,0cc	15x20mm	15x20mm
Intraoseální defekty (1-3 stranné)		0,5-1,0mm 0,5cc	0,5-1,0mm 0,5; 1,0cc	15x20mm	15x20mm
Dehiscence					15x20mm 20x30mm
Furkační defekty (třídy I-II)		0,5-1,0mm 0,5cc	0,5-1,0mm 0,5cc	15x20mm	15x20mm
Fenestrační defekty		0,5-1,0mm 0,5; 1,0cc	0,5-1,0mm 0,5; 1,0cc	20x30mm	20x30mm
Sinus lift		1,0-2,0mm 2,0; 5,0cc	0,8-1,5mm 2,0cc	15x20mm 20x30mm	15x20mm 20x30mm
Konzervace Schneiderovy membrány				15x20mm 20x30mm	15x20mm 20x30mm

Indikace	Produkty	BoneProtect® Fleece	BoneProtect® Cone
Extrakční lůžko		20x20mm	1x kuželky
Vnitřní Sinus lift			1x kuželky
Konzervace Schneiderovy membrány		20x20mm	

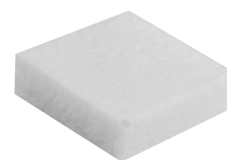
Dentegris doporučuje pro léčbu velkých defektů, pokud je to možné, směs granulí s autologním kostním štěpem.



CompactBone® S.



BoneProtect® Guide



BoneProtect® Fleece



CompactBone® B.



BoneProtect® Membrane



BoneProtect® Cone